

European Territorial Cooperation Programme

Grece - Italy
2007-2013

INVESTING IN OUR FUTURE

Co-funded by the European Union (ERDF)
and by National Funds of Greece & Italy



Bridge Trad



"BRIDGES OF HISTORY
AND TRADITION"
PROGETTO COD. I1 - 3.1

1° WORKSHOP DI BRIDGE.TRAD

17/18 GIUGNO

Palazzo della Provincia di Bari

RASSEGNA STAMPA

Addetto stampa
Federica Sabato

La Puglia raccontata con i ponti in pietra

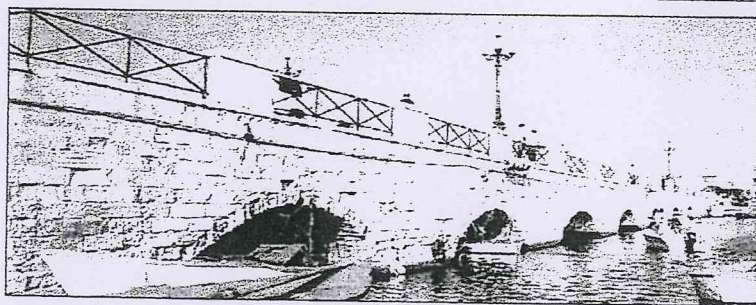
*In un catalogo realizzato dall'Upi
settanta strutture ricche di storia*

di Maria Grazia FASIELLO

Ponti sulla costa, sulle gravine, sui corsi d'acqua. È lo straordinario patrimonio storico e monumentale che l'Upi (Unione province italiane) Puglia ha potuto catalogare e mappare grazie ad un progetto europeo dal titolo "Bridges of history and tradition". ponti di storia e tradizione. Le opere individuate sono circa 70 e sono state suddivise per aree a seconda dell'importanza e dell'epoca storica. Lunedì e martedì si terrà la presentazione del catalogo alla presenza di studiosi, amministratori, professionisti e docenti.

Ponti in pietra di epoca romana nell'area tra Canosa, Ascoli Satriano e Candela, di proprietà privata e quindi non noti alla popolazione e agli enti pubblici. Ponti costruiti nel corso del Seicento lungo la costa di Gallipoli, Santa Cesarea Terme, Ugento e Otranto. Ponti che passano sui corsi d'acqua di Palagianello, sulla ferrovia di Castellana, inseriti nel percorso dell'Acquedotto pugliese a Villa Castelli o Gravina. Sono solo alcuni degli esempi di opere inserite all'interno della catalogazione e destinate a diventare i nuovi «attrattori culturali da inserire negli itinerari turistici». Insieme a baie da sogno, masserie, dolmen, borghi e zone archeologiche.

Sarà proprio questa una delle proposte da presentare alla Regione Puglia e che sarà discussa nell'ambito del pri-



PATRIMONIO
Nella foto sopra, il ponte di Villa Castelli. A sinistra, il ponte seicentesco di Gallipoli. Sotto, il ponte di Palagianello. Fanno parte del patrimonio storico e monumentale che l'Upi (Unione province italiane) Puglia ha potuto catalogare e mappare grazie ad un progetto europeo dal titolo "Bridges of history and tradition".

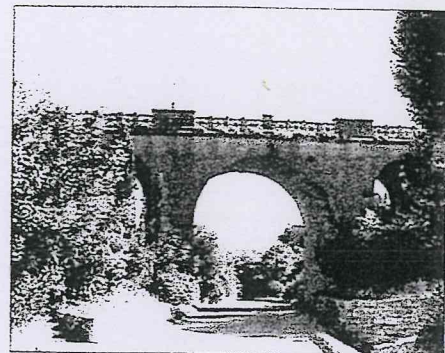
mo workshop sugli interventi per individuare e tutelare i ponti tradizionali in pietra che rientrano nel progetto rappresentato dall'acronimo "Bridge Trad" finanziato dalla Comunità Europea. L'evento si svolgerà il 17 e il 18 giugno nella sala consiliare del palazzo della Provincia di Bari. Parteciperanno docenti universitari, amministratori pubblici, architetti, ingegneri, fotografi.

In particolare, nel corso del convegno sarà illustrato il lavoro fin qui realizzato: su un totale di circa 70 ponti individuati sull'intero territorio pugliese, sono state selezionate alcune zone «per la loro



DA TARANTO A GALLIPOLI

● Nell'elenco dei ponti ci sono anche molte strutture d'epoca poste nell'area jonico-salentina. Per i ponti lungo la costa: ponte di pietra (Taranto), ponte seicentesco (Gallipoli), ponte sulla scogliera (Santa Cesarea), ponte di Torre San Giovanni (Ugento), ponte di Papa Benedetto XVI (Castrignano del Capo), ponte degli Alimini (Otranto). Per i ponti sulle gravine e sui corsi d'acqua: ponte ferroviario Santa Lucia (Castellaneta), ex viadotto e ponte ferroviario Santo Stefano (Palagianello), ponte sulla gravina (Massafra), ponte dell'acquedotto pugliese (Ceglie Messapica-Villa Castelli, dove arriva la condotta dell'Acquedotto che parte da Capo Sele, in Campania), ponte Acquedotto Romano (Gravina), ponte Lamaja su lama Balice (Bitonto), ponte con 21 archi (Spinazzola), ponte bianco e rosso (Minervino), ponte bianco e rosso (Giovinazzo).



straordinarietà». Una prima riguarda, appunto, quella dei ponti di epoca romana nell'area tra Canosa, Ascoli Satriano e Candela. Per questo sarà realizzata una mappatura di dettaglio entro la fine del mese di settembre che poi sarà messa a disposizione della Regione Puglia, degli istituti di ricerca dell'area pugliese e dell'area greca, degli enti competenti a livello regionale e nazionale e di tutti gli stakeholders. Un'altra è quella del Salento e delle sue coste, quasi completamente costituite come riserve marine per la flora e la fauna.

Interessante sotto il profilo tecnologico-ingegneristico e didattico è l'infrastruttura dell'acquedotto pugliese, con i suoi straordinari ponti, che si sviluppa da Capo Sele fino al Salento, per circa 250 chilometri. Durante il workshop saranno illustrate le linee guida del protocollo d'intesa che sarà sottoscritto tra l'Upi Puglia e Formedil, l'ente bilaterale per la formazione professionale nell'edilizia della provincia di Bari. Il progetto è finanziato nell'ambito dei programmi di cooperazione transfrontaliera dall'Unione Europea (Cooperazione Territoriale Grecia-Italia 2007-2013) e attuato sul territorio regionale dall'Upi Puglia.



La Puglia dei ponti di pietra: in un catalogo 70 “gioielli”/Foto

Ponti sulla costa, sulle gravine, sui corsi d'acqua. È lo straordinario patrimonio storico e monumentale che l'Upi (Unione province italiane) Puglia ha potuto catalogare e mappare grazie ad un progetto europeo dal titolo “Bridges of history and tradition”, ponti di storia e tradizione. Le opere individuate sono circa 70 e sono state suddivise per aree a seconda dell'importanza e dell'epoca storica. Lunedì e martedì si terrà la presentazione del catalogo alla presenza di studiosi, amministratori, professionisti e docenti.

Ponti in pietra di epoca romana nell'area tra Canosa, Ascoli Satriano e Candela, di proprietà privata e quindi non noti alla popolazione e agli enti pubblici. Ponti costruiti nel corso del Seicento lungo la costa di Gallipoli, Santa Cesarea Terme, Ugento e Otranto. Ponti che passano sui corsi d'acqua di Palagianello, sulla ferrovia di Castellaneta, inseriti nel percorso dell'Acquedotto pugliese a Villa Castelli o Gravina. Sono solo alcuni degli esempi di opere inserite all'interno della catalogazione e destinate a diventare i nuovi «attrattoti culturali da inserire negli itinerari turistici». Insieme a baie da sogno, masserie, dolmen, borghi e zone archeologiche. Sarà proprio questa una delle proposte da presentare alla Regione Puglia e che sarà discussa nell'ambito del primo workshop sugli interventi per individuare e tutelare i ponti tradizionali in pietra che rientrano nel progetto rappresentato dall'acronimo “Bridge.Trad” finanziato dalla Comunità Europea. L'evento si svolgerà il 17 e il 18 giugno nella sala consiliare del palazzo della Provincia di Bari. Parteciperanno docenti universitari, amministratori pubblici, architetti, ingegneri, fotografi.

In particolare, nel corso del convegno sarà illustrato il lavoro fin qui realizzato: su un totale di circa 70 ponti individuati sull'intero territorio pugliese, sono state selezionate alcune zone «per la loro straordinarietà». Una prima riguarda, appunto, quella dei ponti di epoca romana nell'area tra Canosa, Ascoli Satriano e Candela. Per questo sarà realizzata una mappatura di dettaglio entro la fine del mese di settembre che poi sarà messa a disposizione della Regione Puglia, degli istituti di ricerca dell'area pugliese e dell'area greca, degli enti competenti a livello regionale e nazionale e di tutti gli stakeholders. Un'altra è quella del Salento e delle sue coste, quasi completamente costituite come riserve marine per la flora e la fauna.

Interessante sotto il profilo tecnologico-ingegneristico e didattico è l'infrastruttura dell'acquedotto pugliese, con i suoi straordinari ponti, che si sviluppa da Capo Sele fino al Salento, per circa 250 chilometri. Durante il workshop saranno illustrate le linee guida del protocollo d'intesa che sarà sottoscritto tra l'Upi Puglia e Formedil, l'ente bilaterale per la formazione professionale nell'edilizia della provincia di Bari. Il progetto è finanziato nell'ambito dei programmi di cooperazione transfrontaliera dall'Unione Europea (Cooperazione Territoriale Grecia-Italia 2007-2013) e attuato sul territorio regionale dall'Upi Puglia.

[Alcuni tra i più bei ponti in pietra di Puglia/Foto](#)

MICHELIN
Total Performance

GRAZIE ALLA TECNOLOGIA MICHELIN D'AVANGUARDIA AVRAI PIÙ PRESTAZIONI IN UN UNICO PNEUMATICO.
VEDI I DETTAGLI SU michelin.it

Puglia

LA GAZZETTA DEL MEZZOGIORNO.it

Venerdì, 14 Giugno 2013 10:35

HOME PUGLIA BASILICATA SPORT ITALIA MONDO ECONOMIA SPETTACOLO NEWS IN ENGLISH Cerca

Servizi v Vivi La Città v **LA GAZZETTA DEL MEZZOGIORNO** v Viaggi v Contatti v

GIUSTO ESCLUDERE IL CAVALIERE DA INCARICHI DI GOVERNO IMPORTANTI? VOTA PUOI VINCERE UNA 500! Messaggio pubblicitario

[Risposte](#) Traduci [A-Z Dizionario](#) [A](#) [A](#) [A+](#) Mi piace 8 4 1

In un catalogo tutti gli antichi ponti di pietra in Puglia

BARI – La definizione e la catalogazione dei ponti in pietra esistenti in Puglia come nuovi "attrattori culturali da inserire negli itinerari turistici": sarà questa una delle proposte da presentare alla Regione Puglia che sarà discussa nell'ambito del primo workshop sugli interventi per individuare e tutelare i ponti tradizionali in pietra che rientrano nel progetto 'Bridges of History and Tradition', (acronimo "Bridge.Trad") finanziato dalla comunità europea.

L'evento si svolgerà il 17 e il 18 giugno nella Sala consiliare del palazzo della Provincia di Bari. Parteciperanno docenti universitari, amministratori pubblici, architetti, ingegneri, fotografi. In particolare, nel corso del convegno sarà illustrato il lavoro fin qui realizzato: su un totale di circa 70 ponti individuati sull'intero territorio pugliese, sono state selezionate alcune zone "per la loro straordinarietà". Una prima riguarda quella dei ponti di epoca romana nell'area tra Canosa, Ascoli Satriano, Candela, di proprietà privata e quindi non noti alla popolazione e agli enti pubblici. Per questo sarà realizzata una mappatura di dettaglio entro la fine del mese di settembre che poi sarà messa a disposizione della Regione Puglia, degli istituti di ricerca dell'area pugliese e dell'area greca, degli Enti competenti a livello regionale e nazionale e per tutti gli stakeholders.

Un'altra è quella del Salento e delle sue coste, quasi completamente costituite come riserve marine per la flora e la fauna. Interessante sotto il profilo tecnologico-ingegneristico e didattico è l'infrastruttura dell'acquedotto pugliese, con i suoi straordinari ponti, che si sviluppa da Capo Sele fino a Leuca, per oltre 300 km. Durante il workshop saranno illustrate le linee guida del protocollo d'intesa che sarà sottoscritto tra l'Upi Puglia e Formedil, l'ente bilaterale per la formazione professionale nell'edilizia della provincia di Bari. Il progetto è finanziato nell'ambito dei programmi di cooperazione transfrontaliera dall'Unione Europea (Cooperazione Territoriale Grecia-Italia 2007-2013) e attuato sul territorio regionale dall'Upi Puglia.

13 GIUGNO 2013 [Stampa](#) [Commenta](#) [Invia a un amico](#) [RSS](#)

Ti potrebbero interessare anche:

- + La Gazzetta del Mezzogiorno.it
- + Estate in Sardegna? Scopri il Chia Laguna Resort e le sue spiagge! (4WNt)
- + - Ecco
- + Aeroporti, ecco dibattito della Gazzetta: bando per scegliere manager
- + Tagli alle Province Salento, ora è il caos del tutti contro tutti
- + Tra Fitto e Vendola scoppia la pace sui fondi per il Sud

Annunci Premium Publisher Network

GAMMA up! DA 8.900 EURO
5 porte al prezzo della 3 porte, tan 0% - taeg 3,40%.
[Visita il sito Volkswagen](#)

Viaggi molto per lavoro?
Sistemazione in monolocale fornito di ogni servizio!
[Scopri di più!](#)

BPM - GHIACCIA IL TASSO
Presta Estate-Il finanziamento fresco per la tua estate
www.bpm.it

Nino, Basilicata | 14-06-2013 | 09:51

Sul fiume basento, fra le stazioni di Campomaggiore ed Albano di Lucania, esiste un bellissimo ponte ad arcata unica, che se non si interviene con un consolidamento delle fondamenta, fra non molto crollerà.

IL GOVERNO RIUSCIRÀ A FARE LE GRANDI RIFORME PRIMA DI TORNARE AL VOTO?

VOTA PUOI VINCERE UNA 500! Messaggio pubblicitario

anno scolastico 2012-2013

LA SCUOLA IN PRIMA PAGINA

IN QUESTA EDIZIONE ANCHE SUL WEB

per partecipare [CLICCA QUI](#)

La Gazzetta del Mezzogiorno è ovunque con te

Su carta e... ... su Pc

per abbonarti [clicca qui](#)

PIÙ LETTI PIÙ COMMENTATI

Oggi Settimana Mese

1. Sotto i mari di Puglia tanto gas come in Texas
2. «NatuZZi verso l'estero» La paura dei dipendenti Sciopero a oltranza a Laterza
3. Gb: Times, per William origini indiane

Visualizza i 9 articoli più letti

GLI SPECIALI DELLA GAZZETTA DEL MEZZOGIORNO

METEO

Bari

Venerdì 14	Sabato 15	Domenica 16
max 27° min 18°	max 30° min 17°	max 31° min 19°

Meteo by ilMeteo.it

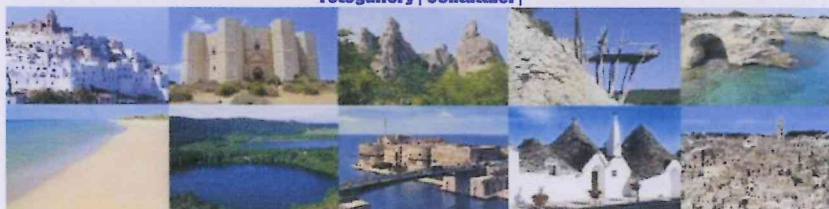
La qualità dell'aria in Italia

VOLI IN TEMPO REALE

Ora	Volo	Origine	Destinazione

A cura di Aeroporti di Puglia

[Homepage Turismo in Puglia e Basilicata](#) | [Gargano e Daunia](#) | [Terra di Bari](#) | [Valle d'Itria](#) | [Salento](#) | [Basilicata Orientale](#) | [Basilicata Occidentale](#) | [Fotogallery](#) | [Contattaci](#)



Scegli Tu! ► [Vacanze in Puglia](#) ► [B & B in Puglia](#) ► [Il mare di Lecce](#) ► [Vacanze Lecce](#)

Homepage Turismo in Puglia e Basilicata

Raggiungere la Puglia
Raggiungere la Basilicata

Gargano e Daunia

Costa del Gargano
Gargano interno
Monti della Daunia
Tavoliere delle Puglie
Appennino Appulo
Approfondimenti

Terra di Bari

Nord Barese
Sud Barese
Le Murge Barese

Valle d'Itria

Valle d'Itria settentrionale
Valle d'Itria meridionale
Le Murge Tarantine

Salento

Salento: litorale Adriatico
Salento: litorale Jonico
Salento Interno
Salento: le vie dei sapori
Salento: itinerari proposti
Approfondimenti

Basilicata Orientale

Basilicata: Costa Jonica
Pollino Lucano
Valle del Sinni
Valle del Basento
Valle del Bradano

Basilicata Occidentale

Versante Tirrenico
Monte Vulture
Dolomiti Lucane
Val d'Agri

Approfondimenti

NEWS



23/06/2013 - MareSicuro 2013

Dal 24 giugno fino a settembre, prende il via l'operazione «MareSicuro 2013», condotta dalla Guardia Costiera lungo tutto il litorale pugliese e quello Jonico della Basilicata. Leggi la notizia completa sulla [\[continua\]](#)

22/06/2013 - La bella stagione lucana

Gli imprenditori turistici lucani lottano contro la crisi economica per promuovere il turismo balneare nella Basilicata. Leggi la notizia completa sulla [\[continua\]](#)



Scegli Tu! ►

- [Agriturismo mare Puglia](#)
- [Residence Puglia Salento](#)
- [Puglia](#)

Week-end sul Monte Pollino



Proseguono le iniziative dei week-end nel parco del Pollino, in Basilicata: tre giorni dedicati alle escursioni, alla natura all'arte e alla cultura.

Leggi la notizia completa sulla [Gazzetta del Mezzogiorno](#).

Siponto, solstizio d'estate



Il 21 giugno a Siponto, nell'Abbazia di San Leonardo, si ripeterà il fenomeno del raggio solare che passa attraverso il foro gnomonico posto sul tetto della Chiesa.

Leggi la notizia completa sulla [Gazzetta del Mezzogiorno](#).

Festival della Murgia



E' iniziato a Corato ed impegnerà tutto il Nord barese il Festival delle Murge, rassegna annuale di musica d'autore.

Leggi la notizia completa sulla [Gazzetta del Mezzogiorno](#) e scarica il programma sul sito del [Festival delle Murge](#).

Ponti di pietra in Puglia



Il 17 e 18 giugno a Bari si discuterà la proposta di inserire i ponti di pietra della Puglia in alcuni itinerari turistici e culturali.

Leggi la notizia completa sulla [Gazzetta del Mezzogiorno](#).

Fasano, cortei storici



Oggi è la festa dei cortei storici in Italia: a Fasano (BR) sfileranno alcuni famosi cortei di Puglia e d'Italia.

Leggi la notizia completa sulla [Gazzetta del Mezzogiorno](#).

Pietrapertosa, festa del Mascio





Locurcio
ARREDAMENTI

Play



- Notizie nazionali
- Notizie locali

Cerca nel sito Cerca

- Archivio Video
- Homepage
- Chi siamo
- Redazione
- Artemisium Web-TV
- Artemisium News
- Sport e altri eventi
- Produzioni
- Foto-Video Gallery
- Utilità e Download
- Piazza Affari
- Video Libro dei saluti
- Links Utili
- Contatti
- Santagatesi illustri
- Cultura, arte, musica

Omaggio al Principe De Curtis A LIVELLA
00:00 / 00:00



Recycling Fashion 2013 la Moda incontra la tecnologia 1° parte



In Ricordo dei nostri Cari Defunti Agg. 23 maggio 2013



ARTEMISIUM NEWS

(21/06/2013)

BARI, ALLA SCOPERTA DEI PONTI ROMANI IN CAPITANATA

E' nato il primo "Centro transfrontaliero di tutela, promozione e valorizzazione dei ponti tradizionali della Puglia"



BARI - Anche i ponti romani della provincia di Foggia nell'ambito del progetto "Bridges of History and Tradition" (acronimo "Bridge.Trad"), finanziato nell'ambito dei programmi di cooperazione transfrontaliera dall'Unione Europea (Cooperazione territoriale Grecia-Italia 2007-2013) e attuato sul territorio regionale dall'Upi Puglia (Unione regionale delle province pugliesi). E' nato il primo "Centro transfrontaliero di tutela, promozione e valorizzazione dei ponti tradizionali della Puglia". Su un totale di circa 70 ponti individuati sull'intero territorio, sono stati selezionati per la loro straordinarietà, sia sotto il profilo architettonico che storico, i ponti di epoca romana nell'area tra Canosa, Ascoli Satriano, Candela. In Capitanata ci sono ponti romani a Candela (**Palino di Sant'Agata di Puglia**), Ascoli Satriano (sul torrente Carapelle), Deliceto (sul torrente Carapelle), San Severo ("Gallucci"), Bovino (sul fiume Cervaro) e Ortona (sul torrente Carapelle). Per la valorizzazione sarà sottoscritto un protocollo d'intesa tra l'Upi Puglia e Formedil, l'Ente bilaterale per la formazione professionale nell'edilizia della provincia di Bari, con lo scopo di creare una sinergia tra le parti istituzionali fin qui coinvolte e raggiungere in pieno gli obiettivi e le finalità del progetto "Bridge.Trad". Saranno inoltre avviate le consultazioni con la Regione Puglia per la definizione di azioni riguardanti la conoscibilità e la catalogazione dei ponti di pietra come nuovi attrattori culturali da inserire all'interno di itinerari turistici, sarà realizzato un web museum e un booklet.

Tratto da www.daunianews.it

Condividi 0

[Stampa notizia](#)

[Torna indietro](#)

Autorizzazione del Tribunale di Foggia n.20 del 20 settembre 2006
Direttore Responsabile Samantha Berardino

Quotidiano di Video Informazione on-line. Direttore Responsabile: Samantha Berardino
Reg.Trib. di Foggia n.20 del 20 settembre 2006. Tutti i diritti sono riservati.
Direzione e Redazione: Via G.Garibaldi, 44 - 71028 Sant'Agata di Puglia (FG) Tel. +39 0881 984319 - +39 368 7216910
La collaborazione a qualsiasi titolo deve intendersi gratuita.
Segnalazioni: Leonardo Capano redazione@santagatesinelmondo.it

www.santagatesinelmondo.it - tutto il materiale è strettamente riservato - è vietato l'utilizzo dei contenuti del sito senza l'autorizzazione dei gestori.
Sito realizzato da JRSTUDIO

Chi siamo - Redazione - Dove Siamo - Ringraziamenti - Foto/Video - Download - Contatti



Rassegna stampa del comune di Canosa

Canosa di Puglia

Canosa di Puglia è un comune non montano in provincia di [Barletta-Andria-Trani](#) (Regione [Puglia](#)). L'altimetria di Canosa di Puglia è "Collina interna" ed ha una altitudine di 105 mt.

Stemma



Numero abitanti di Canosa di Puglia

In numero di abitanti di Canosa di Puglia è 31.115 su una superficie di 149.53 KM quadrati con una densità di 208 abitanti per km/quadrato.

Come si chiamano gli abitanti di Canosa di Puglia

La denominazione degli abitanti di Canosa di Puglia è canosini

Festa Patrono di Canosa di Puglia

La festa per il santo patrono di Canosa di Puglia san Sabino, si festeggia la data 1

Pubblicato il 28 febbraio 2012 da admin

News

- [La Puglia raccontata attraverso i ponti in pietra](#)

La Puglia raccontata attraverso i ponti in pietra



13/06/2013 14:45 Fonte della notizia: la Gazzetta del Mezzogiorno Notizia da: [Sud Italia](#)
13/06/2013 14:45
Fonte: la Gazzetta del Mezzogiorno
Notizia da: [Sud Italia](#)

In un catalogo tutti gli antichi ponti di pietra in Puglia

Counseling professionale

www.biosofia.it

Corsi di formazione riconosciuti da Asso Counseling



Scegli Tut ▶



Notizie da: [Sud Italia](#)

Tutte le notizie vicino a te!



Ultime dalla zona (9 tutte)

Un uomo è morto a Mirto Crosia schiacciato dal trattore

18/06 20:18 0km Un Post
Crosia (Cosenza). Nel pomeriggio un uomo ha perso la vita a Mirto Crosia...

Morto il professor Adriano Bompiani, ex presidente del Comitato nazionale di...

18/06 20:18 0km Un Post
Roma. All'età di novanta anni è morto al...

Incidente stradale sulla Statale 106: arrestato a Marina di Gioiosa Ionica l...

18/06 18:01 0km Un Post
Marina di Gioiosa Ionica (Reggio Calabria). I Carabinieri hanno tratto in...

Rimini. Bambino nel passeggino investito a Santa Giustina: il pirata della...

21/06 15:37 0km Un Post
Rimini. Durante la notte il pirata della strada che giovedì sera ha...

Forte scossa di terremoto avvertita al Centro e al Nord dell'Italia...

21/06 14:16 0km Un Post
Alle 12:33 una scossa di terremoto di magnitudo 5.2 è stata avvertita...

Incidente stradale a Viareggio: morto il 37enne Andrea Belli, si è...

21/06 12:57 0km Un Post
Viareggio (Lucca). Verso le 3:30 della notte scorsa un uomo di 37 anni...

La senatrice Paola De Pin ha lasciato il Movimento 5 Stelle

21/06 12:57 0km Un Post
Roma. La senatrice Paola De Pin ha abbandonato al Senato il Gruppo del...





BARI - La definizione e la catalogazione dei ponti in pietra esistenti in Puglia come nuovi "attrattori culturali da inserire negli itinerari turistici": sarà questa una delle proposte da presentare alla Regione Puglia che sarà discussa nell'ambito del primo workshop sugli interventi per individuare e tutelare i ponti tradizionali in pietra che rientrano nel progetto e#39;Bridges of History and Tradition#39;, (acronimo "Bridge.Trad") finanziato dalla comunità europea

Condividi la Notizia

0 0 0 0
 Mi piace Tweet

Corsi Istituti Callegari

Diventa Esperto di Moda, Interior Design e Oreficeria. Info ora!
 www.IstitutiCallegari.it

Scegli Tu

[Vai all'articolo originale](#)

INSEGUI LA NOTIZIA
 Muoviti sulla mappa per consultare le notizie che ti circondano.
 Essere informati con ScoopSquare è facile, veloce, gratis!
[Clicca qui e vai in homepage.](#)



Aggiungi un commento...

Pubblica su Facebook

Stai pubblicando come Federica Sabato (Non sei tu?)

Commenta

Plug-in sociale di Facebook

Notizie Correlate



Upi Puglia: in un catalogo tutti i ponti in pietra del territorio

Fonte: *Bari Today*

19/06 06:24 92km - Bari, BA, Italia

Continuano gli interventi mirati all'individuazione e alla tutela dei ponti tradizionali in pietra nell'ambito del progetto "Bridges of...

Upi Puglia: in un catalogo tutti i ponti in pietra del territorio

Fonte: *Bari Today*

18/06 18:50 92km - Bari, BA, Italia

Continuano gli interventi mirati all'individuazione e alla tutela dei ponti tradizionali in pietra nell'ambito del progetto "Bridges of..."

LE CITTÀ PRINCIPALI: | Bologna | Firenze | Roma | Torino | Genova | Milano | Napoli | Palermo | Altre località ▼ |

Ascoli Satriano

Cerca in città [NOTIZIE](#) | [EVENTI](#) | [CINEMA](#) | [ELENCO TELEFONICO](#) | [OFFERTE](#) | [PUBBLICA UTILITÀ](#)[Cronaca](#) | [Politica](#) | [Attualità](#) | [Economia](#) | [Cultura e Spettacolo](#) | [Sport](#) | [Scienza e Tecnologia](#)

Notizie di Ascoli Satriano e dintorni

La rassegna stampa online di Ascoli Satriano: news, cronaca, sport e attualità dai principali giornali online locali.

SPORT Salerno Notizie - 21 Giu 2013 16:04

Salernitana a caccia del colpo a centrocampo. E Manuel Mancini...

Arriverà un centrocampista di primo livello. La Salernitana vuole prendere un giocatore in grado di fare la differenza in mezzo al campo. La trattativa non

CRONACA Centonove - 21 Giu 2013 14:59

nel 2012 Sicilia maglia nera abusivismo edilizio

Anche se in flessione rispetto al 2011, resta elevato l'allarme dell'abusivismo edilizio sulle aree del demaniali delle coste italiane, con la Sicilia che anche nel

- ▀ [Abusivismo: burocrazia e carte bollate ruspe ferme per l'ecomostro del Circeo](#)
- ▀ [Abusi, Pizzo Sella nella top five di Legambiente](#)

[7 NOTIZIE SIMILI](#)**CRONACA** Quotidiano di Puglia - 14 Giu 2013 18:21

La Puglia dei ponti di pietra: in un catalogo 70 'gioielli'/Foto

Ponti sulla costa, sulle gravine, sui corsi d'acqua. È lo straordinario patrimonio storico e monumentale che l'Upi (Unione province italiane) Puglia ha potuto

- ▀ [BARI " In un catalogo tutti gli antichi ponti di pietra in Puglia](#)

Cerca

Cerca

ponti

- [HOME](#)
- [SPORT](#)
- [TECNOLOGIA](#)
- [SPETTACOLI](#)
- [CULTURA](#)
- [SALUTE](#)
- [CASA](#)
- [CUCINA](#)
- [MODA](#)
- [LUSSO](#)
- [MOTORI](#)
- [VIAGGI](#)
- [AMBIENTE](#)
- [SOLDI](#)
- [ALTRO](#)
 - [Televisione](#)
 - [Musica](#)
 - [Cinema](#)
 - [Gossip](#)
 - [Economia e Lavoro](#)
 - [Auto e Motori](#)
 - [Eventi sportivi](#)
 - [Analisi politica](#)
 - [Inchieste](#)

Risultato della ricerca per ponti



[Lampedusa, ponti aerei per i migranti: Ora al Cie restano 529 extracomunitari](#)

[Extracomunitari](#)

Trasferimenti a Cagliari, Porto Empedocle e Mineo

[corriere.it](#) | 20 Giugno 2013



[Giardino intitolato a Isa De Ponti](#)

Venerdi 21 giugno alle ore 15:30 verra intitolato il giardino di via Forli di Sesto San Giovanni a Isa De **ponti**.
Isa De **ponti** e stata un personaggio molto...

Una cornice speciale per una grande mostra in onore di [Gio Ponti](#) : il console generale d'Italia a Los Angeles, Giuseppe Perrone, aprira' le porte della ...

[esteri.it](#) | 18 Giugno 2013



[Upi Puglia: in un catalogo tutti i ponti in pietra del territorio](#)

Continuano gli interventi mirati all'individuazione e alla tutela dei **ponti** tradizionali in pietra nell'ambito del progetto "Bridges of History and Tradition", (acronimo "Bridge.Trad"), finanziato nell'ambito...

[baritoday.it](#) | 18 Giugno 2013

[12345678Notizie successive](#)

Bari, alla scoperta dei ponti romani in Capitanata

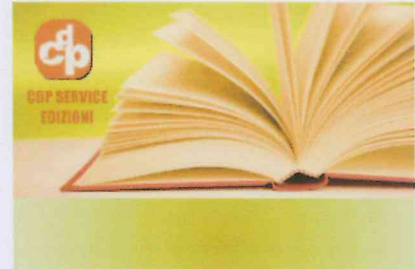
GIOVEDÌ 20 GIUGNO 2013 17:40

Condividi PDF Stampa E-mail

E' nato il primo "Centro transfrontaliero di tutela, promozione e valorizzazione dei ponti tradizionali della Puglia"



BARI - Anche i ponti romani della provincia di Foggia nell'ambito del progetto "Bridges of History and Tradition" (acronimo "Bridge.Trad"), finanziato nell'ambito dei programmi di cooperazione transfrontaliera dall'Unione Europea (Cooperazione territoriale Grecia-Italia 2007-2013) e attuato sul territorio regionale dall'Upi Puglia (Unione regionale delle province pugliesi). E' nato il primo "Centro transfrontaliero di tutela, promozione e valorizzazione dei ponti tradizionali della Puglia". Su un totale di circa 70 ponti individuati sull'intero territorio, sono stati selezionati per la loro straordinarietà, sia sotto il profilo architettonico che storico, i ponti di epoca romana nell'area tra Canosa, Ascoli Satriano, Candela. In Capitanata ci sono ponti romani Candela (Palino di Sant'Agata di Puglia), Ascoli Satriano (sul torrente Carapelle), Deliceto (sul torrente Carapelle), San Severo ("Gallucci"), Bovino (sul fiume Cervaro) e Ortona (sul torrente Carapelle). Per la valorizzazione sarà sottoscritto un protocollo d'intesa tra l'Upi Puglia e Formedil, l'Ente bilaterale per la formazione professionale nell'edilizia della provincia di Bari, con lo scopo di creare una sinergia tra le parti istituzionali fin qui coinvolte e raggiungere in pieno gli obiettivi e le finalità del progetto "Bridge.Trad". Saranno inoltre avviate le consultazioni con la Regione Puglia per la definizione di azioni riguardanti la conoscibilità e la catalogazione dei ponti di pietra come nuovi attrattori culturali da inserire all'interno di itinerari turistici, sarà realizzato un web museum e un booklet.



Consigliato per te





INFO-SALENTO

NOTIZIE, INFORMAZIONI E SERVIZI DAL SALENTO



**FUTURA
INTERNATIONAL**

[Home](#)

[Chi Siamo](#)

[Dove Siamo](#)

[I nostri Servizi](#)

[I Sondaggi di
Info-Salento](#)

[Adesione / Info](#)

[Contattaci](#)

**Immobili in
AFFITTO**



**Immobili in
VENDITA**



AFFITTASI
*Inserisci
il tuo annuncio*

**SALENTO
da scoprire ...**



**Strutture ricettive
Ristoranti nel Salento**

[Hotels](#)

[Agriturismo/B&B](#)

[Ristoranti](#)

**Eventi
nel Salento**

[Feste](#)

[Sagre](#)

[Concerti](#)

[Mostre](#)

[Altri](#)

Newsletter

[Iscrizione](#)

[Cancellazione](#)

Link utili

Dalla rubrica: **Cronaca**

LA PUGLIA RACCONTATA CON I PONTI IN PIETRA

Ponti sulla costa, sulle gravine, sui corsi d'acqua.



Ponti sulla costa, sulle gravine, sui corsi d'acqua. E' lo straordinario patrimonio storico e monumentale che l'Upi (Unione province italiane) Puglia ha potuto catalogare e mappare grazie ad un progetto europeo dal titolo "Bridges of history and tradition", ponti di storia e tradizione. Le opere individuate sono circa 70 e sono state suddivise per aree a seconda dell'importanza e dell'epoca storica. Lunedì e martedì si terrà la presentazione del catalogo alla presenza di studiosi, amministratori, professionisti e docenti.

Ponti in pietra di epoca romana nell'area tra Canosa, Ascoli Satriano e Candela, di proprietà privata e quindi non noti alla popolazione e agli enti pubblici. Ponti costruiti nel corso del Seicento lungo la costa di Gallipoli, Santa Cesarea Terme, Ugento e Otranto. Ponti che passano sui corsi d'acqua di Palagianello, sulla ferrovia di Castellaneta, inseriti nel percorso dell'Acquedotto pugliese a Villa Castelli o Gravina. Sono solo alcuni degli esempi di opere inserite all'interno della catalogazione e destinate a diventare i nuovi «attrattoti culturali da inserire negli itinerari turistici». Insieme a baie da sogno, masserie, dolmen, borghi e zone archeologiche.

Sarà proprio questa una delle proposte da presentare alla Regione Puglia e che sarà discussa nell'ambito del primo workshop, sugli interventi per individuare e tutelare i ponti tradizionali in pietra che rientrano nel progetto rappresentato dall'acronimo "Bridge. Trad" finanziato dalla Comunità Europea. L'evento si svolgerà il 17 e il 18 giugno nella sala consiliare del palazzo della Provincia di Bari. Parteciperanno docenti universitari, amministratori pubblici, architetti, ingegneri, fotografi.

In particolare, nel corso del convegno sarà illustrato il lavoro fin qui realizzato: su un totale di circa 70 ponti individuati sull'intero territorio pugliese, sono state selezionate alcune zone «per la loro straordinarietà». Una prima riguarda, appunto, quella dei ponti di epoca romana nell'area tra Canosa, Ascoli Satriano e Candela. Per questo sarà realizzata una mappatura di dettaglio entro la fine del mese di settembre che poi sarà messa a disposizione della Regione Puglia, degli istituti di ricerca dell'area pugliese e dell'area greca, degli enti competenti a livello regionale e nazionale e di tutti gli stakeholders. Un'altra è quella del Salento e delle sue coste, quasi completamente costituite come riserve marine per la flora e la fauna.

Interessante sotto il profilo tecnologico-ingegneristico e didattico è l'infrastruttura dell'acquedotto pugliese, con i suoi straordinari ponti, che si sviluppa da Capo Sele fino al Salento, per circa 250 chilometri. Durante il workshop saranno illustrate le linee guida del protocollo d'intesa che sarà sottoscritto tra l'Upi Puglia e Formedil, l'ente bilaterale per la formazione professionale nell'edilizia della provincia di Bari. Il progetto è finanziato nell'ambito dei programmi di cooperazione transfrontaliera dall'Unione Europea (Cooperazione Territoriale Grecia-Italia 2007-2013) e attuato sul territorio regionale dall'Upi Puglia.



Mi piace 1,5mila

Segui @gocitypuglia

Scrivi una
NOTIZIASegnala un
EVENTOContatta la
REDAZIONE

AIUTARE GLI ALTRI TI GRATIFICA?



PRIMA PAGINA | CRONACA | ATTUALITÀ | POLITICA | MAGAZINE | APPUNTAMENTI | STORIE | MEDIAGALLERY | ANNUNCI |

Sei qui: [Prima Pagina](#) » [Notizie](#) » [Attualità](#) » **I ponti di epoca romana in Puglia: tra storia e tradizione**

[CERCA NEL SITO](#)

ATTUALITÀ

giovedì, 20 giugno 2013 ore 13:53

I ponti di epoca romana in Puglia: tra storia e tradizione

Il progetto 'Bridges of History and Tradition' è finanziato dall'Unione Europea.

ACCEDI | REGISTRATI



venerdì 21 giugno 2013

[Counseling professionale](#)
www.biosofia.it

Corsi di formazione riconosciuti da Asso Counseling


[Vere Ville Sul Mare](#)
www.casediprestigio.net

Sardegna Costa Nord Prezzo Scontato! - 30% Chiama Ora


[Pignoletto](#)
ilmiocarosello.it/Pignoletto

pignoletto online Compra on Line


[Prestiti INPDAP](#)
www.Prestiter.it/Prestiti-INPDAP

da 5.000€ a 80.000€ a Pensionati e Dipendenti Pubblici. Richiedi Ora.



AdChoices

Entra in GoCity.it



Mi piace

3

Tweet

4

0

- A + PDF Commenti (0)

di GoCity Puglia



BARI - Nasce il primo **Centro Transfrontaliero di tutela, promozione e valorizzazione dei ponti tradizionali della Puglia** grazie al progetto **'Bridges of History and Tradition'**, finanziato nell'ambito dei programmi di cooperazione transfrontaliera **dall'Unione Europea** (Cooperazione Territoriale Grecia-Italia 2007-2013) e attuato sul territorio regionale dall'UPI Puglia.

Gli obiettivi progettuali sono stati presentati nei giorni scorsi in un workshop tematico e nella stessa occasione è stato illustrato il lavoro realizzato dal team di esperti, il cui ruolo, da novembre fino ad oggi, è stato finalizzato ad individuare i ponti presenti sul territorio, per i profili di attrattività e per le caratteristiche storico-qualitative.

Su un totale di circa ben **70 ponti individuati sull'intero territorio**, sono stati selezionati per la loro straordinarietà, sia sotto il profilo architettonico che storico, i **ponti di epoca romana nell'area tra Canosa, Ascoli Satriano, Candela**. Nel Salento e lungo le coste, la presenza dei ponti è sicuramente un ottimo valore aggiunto, che in alcuni casi si trasforma in espressioni poetiche di notevole riconoscibilità.

Molto interessante sotto il profilo tecnologico-ingegneristico e didattico è l'infrastruttura **dell'acquedotto pugliese, con i suoi straordinari ponti, che si sviluppa da Capo Sele fino a Santa Maria di Leuca**, per oltre 300 chilometri.

In generale **la scelta dei ponti** selezionati si è basata, oltre che sull'importanza storica e sulle qualità architettoniche, anche sulla capacità del manufatto, in quanto

OFFERTE VIAGGI
gopuglia OFFERTE PACCHETTI TURISTICI IN PUGLIA
 Scopri le offerte "tutto compreso" per le tue vacanze in Puglia proposte dalle strutture che aderiscono a Gopuglia.
 Spazio promozionale

[B & B Spiti nel Salento](#)
www.spiti.it

Bed & Breakfast nel Salento Lecce Puglia Mare


[Bed and Breakfast SALENTO](#)
www.laguglia.com

B & B La Guglia Vacanze nel SALENTO Eleganti camere con bagno privato


[B & B a Tortona](#)
www.cascinaangelicustodi.it

Immerso nel verde delle colline rilassatevi tra i nostri vigneti


[Olio Biologico Calandrone](#)
www.oliocalandrone.it

Dal produttore olio EVO biologico certificato. Scopri le offerte!



AdChoices

TEMPO LIBERO
MASSERIE SOTTO LE STELLE 2013
 La PRESENTAZIONE
 Spazio promozionale

infrastruttura, di inserirsi armoniosamente nel paesaggio, valorizzandone i caratteri estetici.

Durante il workshop, al quale hanno partecipato docenti universitari, amministratori pubblici, architetti, ingegneri, fotografi, storici e altre professionalità provenienti da diversi ambiti disciplinari, sono state illustrate le linee guida del protocollo d'intesa che sarà sottoscritto tra **l'Upi Puglia e Formedil**, l'ente bilaterale per la formazione professionale nell'edilizia della provincia di Bari, con lo scopo di creare una sinergia tra le parti istituzionali fin qui coinvolte e raggiungere in pieno gli obiettivi e le finalità del progetto 'Bridge.Trad'.

Saranno inoltre avviate le consultazioni con la **Regione Puglia** per la definizione di azioni riguardanti la conoscibilità e la catalogazione dei ponti di pietra come nuovi attrattori culturali da inserire all'interno di itinerari turistici, sarà realizzato un web museum e un booklet.

"L'esplorazione e mappatura dei ponti di pietra integrerà la conoscenza del patrimonio culturale fruibile nell'ambito di itinerari turistici regionali e transnazionali, allo scopo di accrescere un turismo tematico e il numero dei visitatori", è quanto ha affermato il project manager, **Roberto Serra**. "Nel contempo, le attività saranno mirate ad analizzare le caratteristiche storiche e le relazioni con l'ambiente circostante, a registrare l'eventuale degrado subito nel tempo, a valorizzare i materiali naturali e le tecniche utilizzate nella costruzione dei ponti, dimostrando che l'intervento umano e la natura possono fondersi armoniosamente".

tempo stimato di lettura 2' 00"

Attribuzione - Non commerciale

3 4 0
Mi piace Tweet

Parole chiave: Bari, Ponti romani, Canosa, Ascoli Satriano, candela, Santa Maria di Leuca, Roberto Serra

· Scegli Tu! ▶ Puglia ▶ Olio Puglia ▶ Puglia mare ▶ Mare Puglia

INSERISCI COMMENTO

NON SONO PRESENTI COMMENTI

Leggi anche:

Operazione 'Safe Cooking': sequestrati migliaia di articoli contraffatti. Sei denunce.

Il sequestro rientra in una più ampia operazione che ha già consentito di denunciare 26 persone.

Sequestrati tre container di pneumatici diretti in Asia

La Gdf di Bari blocca carico di 'rifiuti speciali' non esportabili

Tratta ferroviaria Trani - Bari: troppi ritardi, il Codacons non ci sta

L'associazione dei consumatori chiede di elevare una sanzione nei confronti di Trenitalia

Droga a Bari: due arresti

Fermati due giovani in circostanze differenti. Sequestrate le sostanze stupefacenti.

Diminuiscono le imprese artigiane in Puglia

Confartigianato presenta il 1° report sulla dinamica delle imprese artigiane in Puglia

Consigli

Il Politecnico di Bari da' il via alle celebrazioni dell'anno diderotiano 2013 - Attualità Puglia
Una persona consiglia questo elemento.

Putignano: uomo trovato morto in un trullo - Cronaca Puglia
Una persona consiglia questo elemento.

Macef Russia: grande successo per l'artigianato di Puglia al salone internazionale della casa - Attualità Puglia
Una persona consiglia questo elemento.

Elezioni 2013 in Puglia: risultati a confronto con il 2008 - Politica Puglia
3 persone lo consigliano.

Plug-in sociale di Facebook

Notizie più lette:

Elezioni amministrative 2013: i risultati nei 43 Comuni al voto in Puglia

I nomi dei sindaci eletti col voto del 26 e 27 maggio. Ballottaggi il 9 e 10 giugno

Fabri Fibra e i Modà a Polignano a Mare: il Movimento 5 stelle solleva dubbi

"Vista la concomitanza con le festività del Santo Patrono, cosa ne sarà del folklore e della tradizione legata ai festeggiamenti di San Vito?". Il 14 giugno l'evento.

Suicidio a Brindisi: 28enne trovato morto dai familiari

Il corpo senza vita è stato rinvenuto nel box auto di famiglia



Inglese - Test e Verifica

www.wallstreet.it/test_inglese

Scopri il tuo livello d'inglese! Test gratis, risultato immediato.



Vuoi Lavorare in Asilo?

Istituto-Cortivo.com/Richiedi-Informazioni

Corsi OSA per Lavorare con Bambini Scopri il centro più vicino a Te!



Prestito aut. INPDAP 2013

DipendentiStatali.IT/PrestioINPDAP

Scopri il prestito riservato a dip Statali, Pubblici e pens INPDAP



Offerte Villaggi Gargano

www.ioniantravel.it/Puglia-Gargano

Prenota subito il tuo villaggio per le vacanze estive nel Gargano!



AdChoices ▶



TEMPO LIBERO

"MASSERIE SOTTO LE STELLE"

Il 22 GIUGNO la III edizione nelle

MASSERIE DIDATTICHE PUGLIESI

Spazio promozionale

Cappotto Termico

Preventivi.it

Confronta 5 Preventivi Gratuiti e Scegli il Migliore della tua zona!



Offerte Viaggi Italia

Voyage-Prive.it/Italia

Le più belle destinazioni per le vacanze con sconti fino al 70%!



Prestiti Inpdap 70.000 €

www.ConvenzioneInpdap.it

A Dipendenti Statali e Pensionati Preventivo Immediato Online!



Case in vendita a NYC

www.ColumbusRealty.it

Accesso all'intero mercato immobiliare di New York.



AdChoices ▶



TEMPO LIBERO

LOVE FRIDAY FEAT. HOUSE SERIES BY TRAPPETO UNITED

Special PROMO per i lettori di GO-CITY

Spazio promozionale

Il port | Redazione Europuglia

4.892 "Mi piace" · 60 ne parlano · 3 persone sono state qui

Organizzazione

Europuglia, il portale della cooperazione, promuove le attività e i progetti del Servizio Mediterraneo della Regione Puglia. Per essere sempre informati, iscrivetevi alla nostra newsletter sul sito www.europuglia.it.

Informazioni - Suggestisci una modifica

Foto

4.892

"Mi piace"

Mappa



In evidenza

Pubblica Foto/video

Scrivi qualcosa...



Redazione Europuglia ha condiviso un link tramite Regione Puglia - Pagina Ufficiale. 15 ore fa

Il 24 giugno a Bari, presso il Cineporto della Fiera del Levante, il primo appuntamento degli Opendays del Federalismo Fiscale.



Regione Puglia
Sito istituzionale

Partono a Bari gli Opendays del Federalismo Fiscale

Mi piace · Commenta · Condividi



Redazione Europuglia ha condiviso un link tramite Regione Puglia - Pagina Ufficiale. 15 ore fa

L'assessore al Mediterraneo Cultura e Turismo Silvia Godelli, insieme al presidente Nichi Vendola ed all'assessore alle Risorse agroalimentari Fabrizio Nardoni oggi alla presentazione di "Masserie sotto le stelle"



Regione Puglia
Sito istituzionale

Presentata oggi III edizione di "Masserie sotto le stelle"

Mi piace · Commenta · Condividi



Redazione Europuglia ha condiviso un link. 21 ore fa

Un consorzio di nove partner, coordinato dalla Regione Puglia - Servizio Ricerca Industriale e Innovazione, ha dato il via con successo a MED-DESIRE ("MEDiterranean DEVELOPMENT of Support schemes for solar Initiatives and Renewable Energies"), un progetto sviluppato nell'ambito del Programma di Cooperazione Territoriale Europea CBC Enpi - Bacino del Mediterraneo



ENPI CBCMED
EUROPEAN COOPERATION
BACIN DEL MEDITERRANEO

Progetto MED-DESIRE, buone pratiche a supporto dell'energia solare
www.europuglia.it

Europuglia è il portale di promozione delle attività e dei progetti del Servizio

Mi piace · Commenta · Condividi



Redazione Europuglia ha condiviso un link. Lunedì

Martedì 18 giugno, alle 10.30, al Cineporto di Bari, presso la Fiera del Levante, si terrà la conferenza stampa di presentazione di "I Make Project", un progetto di laboratori artistici multidisciplinari, ideato dal GAL "Terra dei Trulli e ... Visualizza altro

I Make Project: conferenza di presentazione al Cineporto
www.europuglia.it

Post recenti di altri utenti su Redazione Europuglia

Mostra tutti



Filippo Scarrone

Per chi ama Martina Franca e tutta la Puglia votiamo n. 7...
30 marzo alle ore 15.20



Difendiamoci la Casa

Cosa c'entra una ONG con la truffa edilizia sociale? Vorrei...
15 marzo alle ore 10.01

Altri post

Consigli

Cosa ti piace di questo luogo?

"Mi piace"



EURES Puglia

Piace anche a 11 amici.

Mi piace



Regione Puglia - Pagina Ufficiale

Piace anche a 88 amici.

Mi piace



Redazione Europuglia ha condiviso un link. 20 ore fa

Continuano gli interventi mirati all'individuazione e alla tutela dei ponti tradizionali in pietra nell'ambito del progetto "Bridges of History and Tradition", (acronimo "Bridge.Trad"), finanziato nell'ambito del Programma europeo di cooperazione territoriale Grecia-Italia 2007-2013 e attuato sul territorio regionale dall'UPI Puglia, Unione Regionale delle Province Pugliesi.



"Bridge of history and tradition", 1° workshop a Bari
www.europuglia.it

Europuglia è il portale di promozione delle attività e dei progetti del Servizio Mediterraneo della Regione Puglia.

Mi piace · Commenta · Condividi



Redazione Europuglia ha condiviso un link. 22 ore fa

L'Associazione degli Imprenditori della città di Zepce (Bosnia-Erzegovina) ha ospitato nei giorni scorsi il 2° meeting del progetto IPAtch "Tecnologia di miniaturizzazione: sinergie tra ricerca e innovazione per rafforzare lo sviluppo economico dell'Adriatico"; obiettivo quello di promuovere lo sviluppo dell'Adriatico attraverso la cooperazione economica, sociale e istituzionale.



Progetto IPAtch, nuove tecnologie nel settore agroalimentare
www.europuglia.it

Europuglia è il portale di promozione delle attività e dei progetti del Servizio Mediterraneo della Regione Puglia.

Mi piace · Commenta · Condividi



Redazione Europuglia ha condiviso un link. Lunedì

content



[HOME](#) / [ARCHIVIO NEWS](#) / [Home](#) / "Bridge of history and tradition", 1° workshop a Bari

"Bridge of history and tradition", 1° workshop a Bari 17 Giugno 2013



Continuano gli interventi mirati all'individuazione e alla tutela dei ponti tradizionali in pietra nell'ambito del progetto "Bridges of History and Tradition", (Bridge.Trad), finanziato nell'ambito del Programma europeo di cooperazione territoriale Grecia-Italia 2007-2013 e attuato sul territorio regionale dall'UPI Puglia, Unione Regionale delle Province Pugliesi.

Il 17 e il 18 giugno, presso la Sala Consiliare del palazzo della Provincia di Bari si svolgerà il 1° workshop per il set-up del Centro transfrontaliero di tutela, promozione e valorizzazione dei ponti tradizionali della Puglia al quale partecipano docenti universitari, amministratori pubblici, architetti, ingegneri, fotografi, storici e altre professionalità provenienti da diversi ambiti disciplinari.

Durante la due giorni verrà illustrato il lavoro fin qui realizzato dal team di esperti: su un totale di circa 70 ponti individuati sull'intero territorio, sono stati selezionati per la loro straordinarietà, sia sotto il profilo architettonico che storico, i ponti di epoca romana nell'area tra Canosa, Ascoli Satriano, Candela. Essi sono di proprietà privata non noti alla popolazione e agli enti pubblici: un patrimonio culturale sconosciuto e non fruibile all'interno del circuito turistico culturale. Per questo, entro la fine del mese di settembre, verrà realizzata una "mappatura di dettaglio" che sarà messa a disposizione della Regione Puglia, degli istituti di ricerca pugliesi e greci, degli enti competenti a livello regionale e nazionale e di tutti gli stakeholder.

Anche nel Salento e lungo le coste, quasi completamente costituite come riserve marine per la flora e la fauna, la presenza dei ponti è sicuramente un valore aggiunto, e in alcuni casi si trasforma in espressione poetica di notevole riconoscibilità. Molto interessante sotto il profilo tecnologico-ingegneristico e didattico è infine l'infrastruttura dell'acquedotto pugliese, con i suoi straordinari ponti, che si sviluppa da Capo Sele fino a Leuca, per oltre 300 chilometri.

In generale la scelta dei ponti selezionati si è basata, oltre che sull'importanza storica e sulle qualità architettoniche, anche sulla capacità del manufatto, in quanto infrastruttura, di inserirsi armoniosamente nel paesaggio, valorizzandone i caratteri estetici.

"L'esplorazione e mappatura dei ponti di pietra integrerà la conoscenza del patrimonio culturale fruibile nell'ambito di itinerari turistici regionali e transnazionali, allo scopo di accrescere un turismo tematico e il numero dei visitatori nell'ambito delle aree territoriali interessate dalle attività progettuali - afferma il project manager Roberto Serra - Nel contempo, le attività saranno mirate ad analizzare le caratteristiche storiche e le relazioni con l'ambiente circostante, a registrare l'eventuale degrado subito nel tempo, a valorizzare i materiali naturali e le tecniche utilizzate nella costruzione dei ponti, ad individuare le relazioni con il territorio circostante, dimostrando quanto l'intervento umano e la natura possano fondersi armoniosamente."

Durante il workshop saranno illustrate le linee guida del protocollo d'intesa che sarà sottoscritto tra l'UPI Puglia e Formedil, l'ente bilaterale per la formazione professionale nell'edilizia della provincia di Bari, con lo scopo di creare una sinergia tra le parti istituzionali fin qui coinvolte e raggiungere in pieno gli obiettivi e

le finalità del progetto "Bridge.Trad" . Saranno inoltre avviate le consultazioni con la Regione Puglia per la definizione di azioni riguardanti la conoscibilità e la catalogazione dei ponti di pietra come nuovi attrattori culturali da inserire all'interno di itinerari turistici.

L'informativa integrale che riguarda le azioni progettuali è consultabile sul sito www.upipuglia.it nella sezione "gestione progetti".

Regione Puglia - Servizio Mediterraneo - via Gobetti,26 - 70125 Bari - tel. +39.080.5406424 - mail: redazione@europuglia.it - aut. Tribunale di Bari n.55/05 - Direttore Bernardo Notarangelo

[←Tutti gli eventi](#)

INFORMAZIONI

DOVE

Palazzo della Provincia Bari
Lecce

ORARIO

COSTO

VOTO REDAZIONE

0 0

Dal 17/06/2013 Al 18/06/2013

[Vai al sito](#)

Continuano gli interventi mirati all'individuazione e alla tutela dei ponti tradizionali in pietra nell'ambito del progetto "*Bridges of History and Tradition*", (acronimo "Bridge.Trad"), finanziato nell'ambito dei programmi di cooperazione transfrontaliera dall'Unione Europea (Cooperazione Territoriale Grecia-Italia 2007-2013) e attuato sul territorio regionale dall'UPI Puglia, Unione Regionale delle Province Pugliesi.

Domani terminerà la due giorni dedicata al **1° workshop per il set-up del Centro transfrontaliero di tutela, promozione e valorizzazione dei ponti tradizionali della Puglia** al quale parteciperanno docenti universitari, amministratori pubblici, architetti, ingegneri, fotografi, storici e altre professionalità provenienti da diversi ambiti disciplinari.

Nella sala consiliare della sede della Provincia di Bari verrà illustrato il lavoro fin qui realizzato dal team di esperti: su un totale di circa ben 70 ponti individuati sull'intero territorio, sono stati selezionati per la loro straordinarietà, sia sotto il profilo architettonico che storico, i ponti di epoca romana nell'area tra Canosa, Ascoli Satriano, Candela. Essi sono di proprietà privata non noti alla popolazione e agli enti pubblici: un patrimonio culturale sconosciuto e non fruibile all'interno del circuito turistico culturale. Per questo, verrà realizzata una "mappatura di dettaglio" entro la fine del mese di settembre che verrà messa a disposizione della Regione Puglia, degli istituti di ricerca dell'area pugliese e dell'area greca, degli Enti competenti a livello regionale e nazionale e per tutti gli stakeholders.

I presupposti necessari alla individuazione della metodologia di lavoro, sotto il profilo tecnico-scientifico, sono stati definiti dal team di esperti il cui ruolo, da novembre fino ad oggi, è stato finalizzato ad individuare i ponti presenti sul territorio, per i profili di attrattività e per le caratteristiche storico-qualitative. Sono state effettuate indagini presso gli enti in qualche modo interessati dalle infrastrutture (Soprintendenze, Regione, Province, Comuni, Anas, Acquedotti), nonché sono state rilevate informazioni di varia tipologia finalizzate alla valutazione e alla redazione di uno studio sulle buone prassi. Nell'ambito dei lavori di catalogazione, inoltre, sono stati ipotizzati alcuni inserimenti tematici delle stesse infrastrutture all'interno di percorsi culturali e ciò ha permesso, successivamente, di effettuare una selezione dei ponti da rilevare e catalogare.

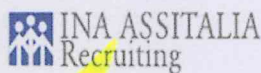
Nel Salento e lungo le coste, quasi completamente costituite come riserve marine per la flora e la fauna, la presenza dei ponti è sicuramente un ottimo valore aggiunto, che in alcuni casi si trasforma in espressioni poetiche di notevole riconoscibilità. Molto interessante sotto il profilo tecnologico-ingegneristico e didattico è l'infrastruttura dell'acquedotto pugliese, con i suoi straordinari ponti, che si sviluppa da Capo Sele fino a Leuca, per oltre 300 chilometri. In generale la scelta dei ponti selezionati si è basata, oltre che sull'importanza storica e sulle qualità architettoniche, anche sulla capacità del manufatto, in quanto infrastruttura, di inserirsi armoniosamente nel paesaggio, valorizzandone i caratteri estetici. *"L'esplorazione e mappatura dei ponti di pietra integrerà la conoscenza del patrimonio culturale fruibile nell'ambito di itinerari turistici regionali e transnazionali, allo scopo di accrescere un turismo tematico e il numero dei visitatori nell'ambito delle aree territoriali interessate dalle attività progettuali-* è quanto afferma il Project Manager, Roberto Serra - *Nel contempo, le attività saranno mirate ad analizzare le caratteristiche storiche e le relazioni con l'ambiente circostante, a registrare l'eventuale degrado subito nel tempo, a valorizzare i materiali naturali e le tecniche utilizzate nella costruzione dei ponti, ad individuare le relazioni con il territorio circostante, dimostrando l'intervento umano e la natura possono fondersi armoniosamente.*

nell'ambito del turismo tematico, di marcare le mappe, i percorsi e gli altri luoghi di interesse turistico, di migliorare la segnaletica e le indicazioni di navigazione dei ponti in pietra, in modo che possano essere facilmente accessibili per i visitatori.

Il contributo fornito con l'attuazione del progetto "Bridge.Trad" - conclude il Project Manager - richiederà anche una programmazione, pianificazione e gestione della promozione di competenza istituzionale e una capacità imprenditoriale di ampliare un'offerta dei prodotti integrata con la valorizzazione di nuovi attrattori culturali, un'offerta completa ed adeguata per rispondere ad una domanda sempre più articolata".

Durante il workshop saranno illustrate le linee guida del protocollo d'intesa che sarà sottoscritto tra l'Upi Puglia e Formedil, l'ente bilaterale per la formazione professionale nell'edilizia della provincia di Bari, con lo scopo di creare una sinergia tra le parti istituzionali fin qui coinvolte e raggiungere in pieno gli obiettivi e le finalità del progetto "Bridge.Trad". Saranno inoltre avviate le consultazioni con la Regione Puglia per la definizione di azioni riguardanti la conoscibilità e la catalogazione dei ponti di pietra come nuovi attrattori culturali da inserire all'interno di itinerari turistici.

L'informativa integrale che riguarda le azioni progettuali è consultabile sul sito www.upipuglia.it nella sezione "gestione progetti".



- [Home](#)
- [Manfredonia](#)
- [Foggia](#)
- [Capitanata](#)
- [Politica](#)
- [Cronaca](#)
- [Regione-Territorio](#)
- [Cultura](#)
- [Lavoro](#)
- [Spettacoli](#)
- [BAT](#)
- [Video](#)

• [BAT](#)



[Home](#) > [BAT](#) > Puglia, individuati ponti d'epoca romana tra Canosa e Candela

Puglia, individuati ponti d'epoca romana tra Canosa e Candela

- 18 giugno 2013 19:22
- [Redazione](#)
- [0 Commenti](#)

• Scegli Tut

[Puglia](#)

Sky TG24

Sky TG24. Il nuovo sito all news on line di Sky. Vai! tg24.sky.it/tg24/



Scegli Tut

10mila

Mi piace

Invia



Ponte romano canosa di puglia

Bari – Continuano gli interventi mirati all'individuazione e alla tutela dei ponti tradizionali in pietra nell'ambito del progetto "Bridges of History and Tradition", (acronimo "Bridge Trad"), finanziato nell'ambito dei programmi di cooperazione transfrontaliera dall'Unione Europea (Cooperazione Territoriale Grecia-Italia 2007-2013) e attuato sul territorio regionale dall'UPI Puglia, Unione Regionale delle Province Pugliesi.

Domani terminerà la due giorni dedicata al 1° workshop per il set-up del Centro transfrontaliero di tutela, promozione e valorizzazione dei ponti tradizionali della Puglia al quale parteciperanno docenti universitari, amministratori pubblici, architetti, ingegneri, fotografi, storici e altre professionalità provenienti da diversi ambiti disciplinari.

Nella sala consiliare della sede della Provincia di Bari verrà illustrato il lavoro fin qui realizzato dal team di esperti: su un totale di circa ben 70 ponti individuati sull'intero territorio, sono stati selezionati per la loro straordinarietà, sia sotto il profilo architettonico che storico, i ponti di epoca romana nell'area tra Canosa, Ascoli Satriano, Candela. Essi sono di proprietà privata non noti alla popolazione e agli enti pubblici: un patrimonio culturale sconosciuto e non fruibile all'interno del circuito turistico culturale. Per questo, verrà realizzata una "mappatura di dettaglio" entro la fine del mese di settembre che verrà messa a disposizione della Regione Puglia, degli istituti di ricerca dell'area pugliese e dell'area greca, degli Enti competenti a livello regionale e nazionale e per tutti gli stakeholders.

I presupposti necessari alla individuazione della metodologia di lavoro, sotto il profilo tecnico-scientifico, sono stati definiti dal team di esperti il cui ruolo, da novembre fino ad oggi, è stato finalizzato ad individuare i ponti presenti sul territorio, per i profili di attrattività e per le caratteristiche storico-qualitative. Sono state effettuate indagini presso gli enti in qualche modo interessati dalle infrastrutture (Soprintendenze, Regione, Province, Comuni, Anas, Acquedotti), nonché sono state rilevate informazioni di varia tipologia finalizzate alla valutazione e alla redazione di uno studio sulle buone prassi. Nell'ambito dei lavori di catalogazione, inoltre, sono stati ipotizzati alcuni inserimenti tematici delle stesse infrastrutture all'interno di percorsi culturali e ciò ha permesso, successivamente, di effettuare una selezione dei ponti da rilevare e catalogare.

Nel Salento e lungo le coste, quasi completamente costituitesi come riserve marine per la flora e la fauna, la presenza dei ponti è sicuramente un ottimo valore aggiunto, che in alcuni casi si trasforma in espressioni poetiche di notevole riconoscibilità. Molto interessante sotto il profilo tecnologico-ingegneristico e didattico è l'infrastruttura dell'acquedotto pugliese, con i suoi straordinari ponti, che si sviluppa da Capo Sele fino a Leuca, per oltre 300 chilometri.

In generale la scelta dei ponti selezionati si è basata, oltre che sull'importanza storica e sulle qualità architettoniche, anche sulla capacità del manufatto, in quanto infrastruttura, di inserirsi armoniosamente nel paesaggio, valorizzandone i caratteri estetici. L'esplorazione e mappatura dei ponti di pietra integrerà la conoscenza del patrimonio culturale fruibile nell'ambito di itinerari turistici regionali e transnazionali, allo scopo di accrescere un turismo tematico e il numero dei visitatori

nell'ambito delle aree territoriali interessate dalle attività progettuali- è quanto afferma il Project Manager, Roberto Serra - Nel contempo, le attività saranno mirate ad analizzare le caratteristiche storiche e le relazioni con l'ambiente circostante, a registrare l'eventuale degrado subito nel tempo, a valorizzare i materiali naturali e le tecniche utilizzate nella costruzione dei ponti, ad individuare le relazioni con il territorio circostante, dimostrando l'intervento umano e la natura possono fondersi armoniosamente.

Ottimizzare la conoscibilità di tali beni culturali consentirà di facilitare gli scambi nell'ambito del turismo tematico, di marcare le mappe, i percorsi e gli altri luoghi di interesse turistico, di migliorare la segnaletica e le indicazioni di navigazione dei ponti in pietra, in modo che possano essere facilmente accessibili per i visitatori.

Il contributo fornito con l'attuazione del progetto "Bridge.Trad" - conclude il Project Manager - richiederà anche una programmazione, pianificazione e gestione della promozione di competenza istituzionale e una capacità imprenditoriale di ampliare un'offerta dei prodotti integrata con la valorizzazione di nuovi attrattori culturali, un'offerta completa ed adeguata per rispondere ad una domanda sempre più articolata".

Durante il workshop saranno illustrate le linee guida del protocollo d'intesa che sarà sottoscritto tra l'Upi Puglia e Formedil, l'ente bilaterale per la formazione professionale nell'edilizia della provincia di Bari, con lo scopo di creare una sinergia tra le parti istituzionali fin qui coinvolte e raggiungere in pieno gli obiettivi e le finalità del progetto "Bridge.Trad". Saranno inoltre avviate le consultazioni con la Regione Puglia per la definizione di azioni riguardanti la conoscibilità e la catalogazione dei ponti di pietra come nuovi attrattori culturali da inserire all'interno di itinerari turistici.

Cerca

mercoledì 19 giugno 2013 07:59

...
autosät**CorriereSalentino.it**
un passo avanti...
autosät

HOME POLITICA WEB TV CRONACA SPORT ATTUALITÀ SPETTACOLI CULTURA LAVORA CON NOI

ARTE E DINTORNI **arcos** SPAZIO DEI SUONI SALENTO DA GUSTARE SPECIALI VIDEO
Arredi e soluzioni per uffici
Comunicazione e negozi

arcos_machette

giugno 18, 2013 - Cultura

I ponti storici pugliesi: workshop per la riqualificazione



Continuano gli interventi mirati all'individuazione e alla tutela dei ponti tradizionali in pietra nell'ambito del progetto "Bridges of History and Tradition", (acronimo "Bridge.Trad"), finanziato nell'ambito dei programmi di cooperazione transfrontaliera

dall'Unione Europea (Cooperazione Territoriale Grecia-Italia 2007-2013) e attuato sul territorio regionale dall'UPI Puglia, Unione Regionale delle Province Pugliesi.

Il 17 e il 18 p.v. presso la Sala Consiliare del palazzo della Provincia di Bari si svolgerà il 1° workshop per il set-up del Centro transfrontaliero di tutela, promozione e valorizzazione dei ponti tradizionali della Puglia al quale parteciperanno docenti universitari, amministratori pubblici, architetti, ingegneri, fotografi, storici e altre professionalità provenienti da diversi ambiti disciplinari.

Durante la due giorni verrà illustrato il lavoro fin qui realizzato dal team di esperti: su un totale di circa ben 70 ponti individuati sull'intero territorio, sono stati selezionati per la loro straordinarietà, sia sotto il profilo architettonico che storico, i ponti di epoca romana nell'area tra Canosa, Ascoli Satriano, Candela. Essi sono di proprietà privata non noti alla popolazione e agli enti pubblici: un patrimonio culturale sconosciuto e non fruibile all'interno del circuito turistico culturale. Per questo, verrà realizzata una "mappatura di dettaglio" entro la fine del mese di settembre che verrà messa a disposizione della Regione Puglia, degli istituti di ricerca dell'area pugliese e dell'area greca, degli Enti competenti a livello regionale e nazionale e per tutti gli stakeholders.

I presupposti necessari alla individuazione della metodologia di lavoro, sotto il profilo tecnico-scientifico, sono stati definiti dal team di esperti il cui ruolo, da novembre fino ad oggi, è stato finalizzato ad individuare i ponti presenti sul territorio, per i profili di attrattività e per le caratteristiche storico-qualitative. Sono state effettuate indagini presso gli enti in qualche modo interessati dalle infrastrutture (Soprintendenze, Regione, Province, Comuni, Anas, Acquedotti), nonché sono state rilevate informazioni di varia tipologia finalizzate alla valutazione e alla redazione di uno studio sulle buone prassi. Nell'ambito dei lavori di catalogazione, inoltre, sono stati ipotizzati alcuni inserimenti tematici delle stesse infrastrutture all'interno di percorsi culturali e ciò ha permesso, successivamente, di effettuare una selezione dei ponti da rilevare e catalogare.

Nel Salento e lungo le coste, quasi completamente costituitesi come riserve marine per la flora e la fauna, la presenza dei ponti è sicuramente un ottimo valore aggiunto, che in alcuni casi si trasforma in espressioni poetiche di notevole riconoscibilità. Molto interessante sotto il profilo tecnologico-ingegneristico e didattico è l'infrastruttura dell'acquedotto pugliese, con i suoi straordinari ponti, che si sviluppa da Capo Sele fino a Leuca, per oltre 300 chilometri. In generale la scelta dei ponti selezionati si è basata, oltre che sull'importanza storica e sulle qualità architettoniche, anche sulla capacità del manufatto, in quanto infrastruttura, di inserirsi armoniosamente nel paesaggio, valorizzandone i caratteri estetici. "L'esplorazione e mappatura dei ponti di pietra integrerà la conoscenza del

patrimonio culturale fruibile nell'ambito di itinerari turistici regionali e transnazionali, allo scopo di accrescere un turismo tematico e il numero dei visitatori nell'ambito delle aree territoriali interessate dalle attività progettuali- è quanto afferma il Project Manager, Roberto Serra – Nel contempo, le attività saranno mirate ad analizzare le caratteristiche storiche e le relazioni con l'ambiente circostante, a registrare l'eventuale degrado subito nel tempo, a valorizzare i materiali naturali e le tecniche utilizzate nella costruzione dei ponti, ad individuare le relazioni con il territorio circostante, dimostrando l'intervento umano e la natura possono fondersi armoniosamente.

Ottimizzare la conoscibilità di tali beni culturali consentirà di facilitare gli scambi nell'ambito del turismo tematico, di marcare le mappe, i percorsi e gli altri luoghi di interesse turistico, di migliorare la segnaletica e le indicazioni di navigazione dei ponti in pietra, in modo che possano essere facilmente accessibili per i visitatori. Il contributo fornito con l'attuazione del progetto "Bridge.Trad" – conclude il Project Manager – richiederà anche una programmazione, pianificazione e gestione della promozione di competenza istituzionale e una capacità imprenditoriale di ampliare un'offerta dei prodotti integrata con la valorizzazione di nuovi attrattori culturali, un'offerta completa ed adeguata per rispondere ad una domanda sempre più articolata".

Durante il workshop saranno illustrate le linee guida del protocollo d'intesa che sarà sottoscritto tra l'Upi Puglia e Formedil, l'ente bilaterale per la formazione professionale nell'edilizia della provincia di Bari, con lo scopo di creare una sinergia tra le parti istituzionali fin qui coinvolte e raggiungere in pieno gli obiettivi e le finalità del progetto "Bridge.Trad" . Saranno inoltre avviate le consultazioni con la Regione Puglia per la definizione di azioni riguardanti la conoscibilità e la catalogazione dei ponti di pietra come nuovi attrattori culturali da inserire all'interno di itinerari turistici.

L'informativa integrale che riguarda le azioni progettuali è consultabile sul sito www.upipuglia.it nella sezione "gestione progetti".

Be Sociable, Share!




BARITODAY

Upi Puglia: in un catalogo tutti i ponti in pietra del territorio



Inserito Da Federica Sabato · 18 Giugno 2013

Comunicato Stampa

Continuano gli interventi mirati all'individuazione e alla tutela dei ponti tradizionali in pietra nell'ambito del progetto "Bridges of History and Tradition", (acronimo "Bridge.Trad"), finanziato nell'ambito dei programmi di cooperazione transfrontaliera dall'Unione Europea (Cooperazione Territoriale Grecia-Italia 2007-2013) e attuato sul territorio regionale dall'UPI Puglia, Unione Regionale delle Province Pugliesi.

Domani terminerà la due giorni dedicata al **1° workshop per il set-up del Centro transfrontaliero di tutela, promozione e valorizzazione dei ponti tradizionali della Puglia** al quale parteciperanno docenti universitari, amministratori pubblici, architetti, ingegneri, fotografi, storici e altre professionalità provenienti da diversi ambiti disciplinari.

Nella sala consiliare della sede della Provincia di Bari verrà illustrato il lavoro fin qui realizzato dal team di esperti: su un totale di circa ben 70 ponti individuati sull'intero territorio, sono stati selezionati per la loro straordinarietà, sia sotto il profilo architettonico che storico, i ponti di epoca romana nell'area tra Canosa, Ascoli Satriano, Candela. Essi sono di proprietà privata non noti alla popolazione e agli enti pubblici: un patrimonio culturale sconosciuto e non fruibile all'interno del circuito turistico culturale. Per questo, verrà realizzata una "mappatura di dettaglio" entro la fine del mese di settembre che verrà messa a disposizione della Regione Puglia, degli istituti di ricerca dell'area pugliese e dell'area greca, degli Enti competenti a livello regionale e nazionale e per tutti gli stakeholders.

I presupposti necessari alla individuazione della metodologia di lavoro, sotto il profilo tecnico-scientifico, sono stati definiti dal team di esperti il cui ruolo, da novembre fino ad oggi, è stato finalizzato ad individuare i ponti presenti sul territorio, per i profili di attrattività e per le caratteristiche storico-qualitative. Sono state effettuate indagini presso gli enti in qualche modo interessati dalle infrastrutture (Soprintendenze, Regione, Province, Comuni, Anas, Acquedotti), nonché sono state rilevate informazioni di varia tipologia finalizzate alla valutazione e alla redazione di uno studio sulle buone prassi. Nell'ambito dei lavori di catalogazione, inoltre, sono stati ipotizzati alcuni inserimenti tematici delle stesse infrastrutture all'interno di percorsi culturali e ciò ha permesso, successivamente, di effettuare una selezione dei ponti da rilevare e catalogare.

Nel Salento e lungo le coste, quasi completamente costituite come riserve marine per la flora e la fauna, la presenza dei ponti è sicuramente un ottimo valore aggiunto, che in alcuni casi si trasforma in espressioni poetiche di notevole riconoscibilità. Molto interessante sotto il profilo tecnologico-ingegneristico e didattico è l'infrastruttura dell'acquedotto pugliese, con i suoi straordinari ponti, che si sviluppa da Capo Sele fino a Leuca, per oltre 300 chilometri. In generale la scelta dei ponti selezionati si è basata, oltre che sull'importanza storica e sulle qualità architettoniche, anche sulla capacità del manufatto, in quanto infrastruttura, di inserirsi armoniosamente nel paesaggio, valorizzandone i caratteri estetici. *"L'esplorazione e mappatura dei ponti di pietra integrerà la conoscenza del patrimonio culturale fruibile nell'ambito di itinerari turistici regionali e transnazionali, allo scopo di accrescere un turismo tematico e il numero dei visitatori nell'ambito delle aree territoriali interessate dalle attività progettuali - è quanto afferma il Project Manager, Roberto Serra - Nel contempo, le attività saranno mirate ad analizzare le caratteristiche storiche e le relazioni con l'ambiente circostante, a registrare l'eventuale degrado subito nel tempo, a valorizzare i materiali naturali e le tecniche utilizzate nella costruzione dei ponti, ad individuare le relazioni con il territorio circostante, dimostrando l'intervento umano e la natura possono fondersi armoniosamente.*

Ottimizzare la conoscibilità di tali beni culturali consentirà di facilitare gli scambi nell'ambito del turismo tematico, di marcare le mappe, i percorsi e gli altri luoghi di interesse turistico, di migliorare la segnaletica e le indicazioni di navigazione dei ponti in pietra, in modo che possano essere facilmente accessibili per i visitatori.

Il contributo fornito con l'attuazione del progetto "Bridge.Trad" - conclude il Project Manager - richiederà anche una programmazione, pianificazione e gestione della promozione di competenza istituzionale e una capacità imprenditoriale di ampliare un'offerta dei prodotti integrata con la valorizzazione di nuovi attrattori culturali, un'offerta completa ed adeguata per rispondere ad una domanda sempre più articolata".

Durante il workshop saranno illustrate le linee guida del protocollo d'intesa che sarà sottoscritto tra l'Upi Puglia e Formedil, l'ente bilaterale per la formazione professionale nell'edilizia della provincia di Bari, con lo scopo di creare una sinergia tra le parti istituzionali fin qui coinvolte e raggiungere in pieno gli obiettivi e le finalità del progetto "Bridge.Trad". Saranno inoltre avviate le consultazioni con la Regione Puglia per la definizione di azioni riguardanti la conoscibilità e la catalogazione dei ponti di pietra come nuovi attrattori culturali da inserire all'interno di itinerari turistici.

L'informativa integrale che riguarda le azioni progettuali è consultabile sul sito www.upipuglia.it nella sezione "gestione progetti".

CERCA NOTIZIE

Griglia Timeline Grafo

Firenze Roma Milano Napoli Genova **Bari** Palermo Bologna Torino Venezia Altre città

Cronaca Economia Politica Spettacoli e Cultura Sport Scienza e Tecnologia

Prima pagina Stampa estera

BARI " In un catalogo tutti gli antichi ponti di pietra in Puglia

www.foggiaweb.it | 14-6-2013

La definizione e la catalogazione dei ponti in pietra esistenti in Puglia come nuovi 'attrattori culturali da inserire negli itinerari turistici': sarà questa una delle proposte da presentare alla ...

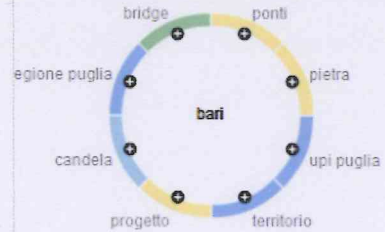
[Leggi la notizia](#)

Persone: [candela](#)
 Organizzazioni: [upi puglia regione puglia](#)
 Prodotti: [bridge](#)
 Luoghi: [puglia bari](#)
 Tags: [ponti pietra](#)

CONDIVIDI QUESTA PAGINA SU

Facebook Twitter Friendfeed Buzz RSS
 Di' che ti piace prima di tutti i tuoi amici.

Tag Persone Organizzazioni Luoghi Prodotti



[Termini e condizioni d'uso](#) - [Contattaci](#)

Conosci Libero Mail?

Sai che Libero ti offre una mail gratis con 5GB di spazio cloud su web, cellulare e tablet?

CITTA'

Milano	Palermo	Perugia
Roma	Firenze	Cagliari
Napoli	Genova	Trento
Bologna	Catanzaro	Potenza
Venezia	Ancona	Campobasso
Torino	Trieste	Aosta
Bari	L'Aquila	

[Altre città](#)

ALTRE FONTI (22)

Asian Dub Foundation e Boomdabash a L'Acqua in Testa 2013



In otto anni con l'Acqua in Testa molta acqua passata sotto i **ponti**, ma il Music festival è giunto alla sua nona edizione: libera e bella sul lungomare di **Bari**. Il programma artistico dell'Acqua in Testa 2013 avrà due headliner di razza: i salentini BOOMBABASH ...

SalentoLive.com - 14-6-2013

Persone: [boomdabash](#)
 Organizzazioni: [asian dub foundation music festival](#)
 Luoghi: [bari](#)
 Tags: [album headliner](#)

La Puglia dei ponti di pietra: in un catalogo 70 'gioielli'/ Foto



...L'evento si svolgerà il 17 e il 18 giugno nella sala consiliare del palazzo della Provincia di **Bari**. su un totale di circa 70 **ponti** individuati sull'intero territorio pugliese, sono state selezionate ...

Quotidiano di Puglia - 14-6-2013

Persone: [candela](#)
 Organizzazioni: [ponti regione puglia](#)
 Prodotti: [bridge seicento](#)
 Luoghi: [salento canosa](#)
 Tags: [area progetto](#)

Vessel, Web Radio Materiality L'arte contemporanea in rete



... Wyspa a Gdansk (Polonia), vessel (**Bari**), il Politecnico di Tomar (Portogallo) e Kibla a Maribor (... lo scambio e il dialogo tra la Puglia e il Mediterraneo, e che costruisca nuovi **ponti** culturali tra ...

Affaritaliani.it - 12-6-2013

Persone: [vessel radio materiality](#)
 Organizzazioni: [parco perotti materiality I](#)
 Luoghi: [bari mediterraneo](#)
 Tags: [radio progetto](#)

Grillo sventa il pericolo siciliano. E fucila Rodotà



... nessuna esclusa (Milano, Torino, Genova, Firenze, **Bari**, Cagliari, Napoli, Venezia, Bologna, Palermo ... Che però è refrattario ai **ponti**. A meno che, s'intende, non siano d'oro.

Sicilianinformazioni.com - 1-6-2013

Persone: [stefano rodotà](#)
[beppe grillo](#)
 Organizzazioni: [azione civile movimento](#)
 Prodotti: [rivoluzione](#)
 Luoghi: [milano torino](#)
 Tags: [sinistra pericolo](#)

Tc Schio e Digimax a caccia di punti playoff



Tc Schio - Ct Albinea, Tc Palermo Due - Ct Scandicci, Angiulli **Bari** - Due **Ponti**. Riposa: Park Tennis Club Classifica: Angiulli **Bari** (4) punti 12, TC Schio (4) 9, Due **Ponti** Roma (5) 7, Ct Scandicci (4)...

Il Giornale di Vicenza - 26-5-2013

Persone: [tc schio](#)
[lorenzo giustino](#)
 Organizzazioni: [digimax midac montecchio park tennis genova](#)
 Luoghi: [due ponti roma](#)
 Tags: [squadra girone](#)

Ryanair: sesto anniversario del collegamento Treviso-Stoccolma (Skavsta). Voli a partire da soli ' 15,99.

...isole che si protendono fino al Mar Baltico e che sono collegate tra loro da più di cinquanta **ponti**. **Bari**, Palermo e Chania. Affrettatevi e assicuratevi subito il vostro volo ad un prezzo imbattibile ...

Il Giornale del Friuli - 24-5-2013

Persone: [sales and marketing giuseppe belladone](#)
 Organizzazioni: [ryanair skavsta](#)
 Luoghi: [stoccolma treviso](#)
 Tags: [collegamento anniversario](#)

Approdata nel porto di Bari la nave Mein Schiff 2 di TUI Cruises



... con percussioni travolgenti e impetuose che si ispirano alla realtà popolare della città di **Bari** in epoca medioevale, molto apprezzate dai passeggeri che si sono riversati sui **ponti** della nave ad ...

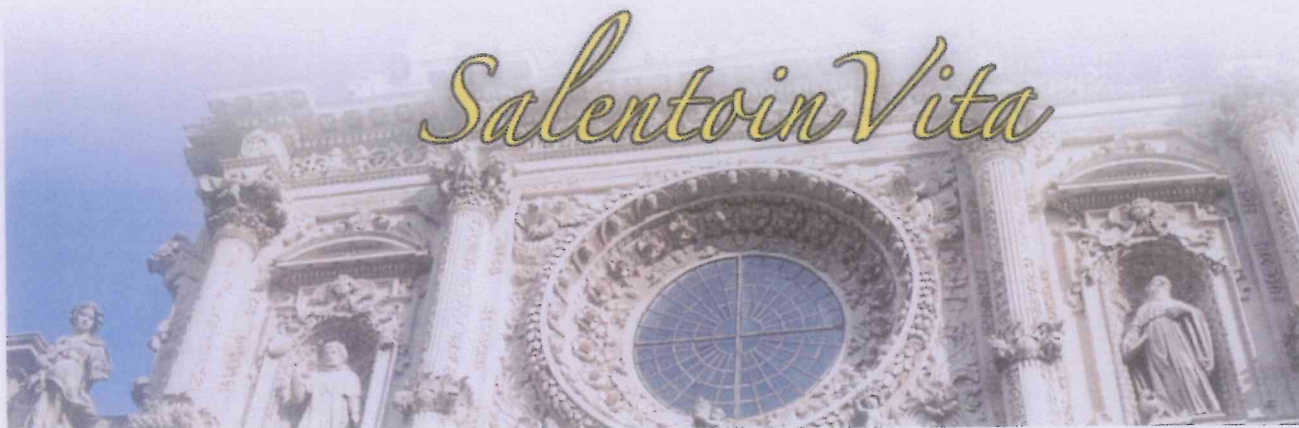
Brindisi Sera - 23-5-2013

Persone: [coldiretti puglia levante](#)
 Organizzazioni: [tui cruises mein schiff](#)
 Luoghi: [bari mar adriatico](#)
 Tags: [passeggeri nave](#)

Ilva, i 20mila euro dei colleghi all'operaio malato di tumore

TARANTO - L'Ilva ha disposto un primo accredito di 20 mila euro nei confronti di Stefano Delli **Ponti**, l'operaio del Siderurgico che ha contratto per due volte in un

Persone: [ilva I ilva](#)
 Organizzazioni: [rsu fiom](#)
 Prodotti: [usb](#)



- [Home](#)
- [Chi siamo](#)
- [Salento in Gusto](#)
- [Galleria](#)
- [Cucina Blog](#)
- [Contattaci](#)


by Francesca Pastore

Cerca nel sito

Contatti

Salento in Vita

pastorefrancesca@alice.it

fantasiosi e personaggi resi vivi da un semplice tocco di penna.  Stefano Miccoli

"BRIDGE OF HISTORY AND TRADITION"

1° WORKSHOP

17/18 GIUGNO 2013 ore 9.00

Palazzo della Provincia di Bari



Continuano gli interventi mirati all'individuazione e alla tutela dei ponti tradizionali in pietra nell'ambito del progetto "Bridges of History and Tradition", (acronimo "Bridge.Trad"), finanziato nell'ambito dei programmi di cooperazione transfrontaliera dall'Unione Europea (Cooperazione Territoriale Grecia-Italia 2007-2013) e attuato sul territorio regionale dall'UPI Puglia, Unione Regionale delle Province Pugliesi.

Il 17 e il 18 p.v. presso la Sala Consiliare del palazzo della Provincia di Bari si svolgerà il 1° workshop per il set-up del Centro transfrontaliero di tutela, promozione e valorizzazione dei ponti tradizionali della Puglia al quale parteciperanno docenti universitari, amministratori pubblici, architetti, ingegneri, fotografi, storici e altre professionalità provenienti da diversi ambiti disciplinari.

Durante la due giorni verrà illustrato il lavoro fin qui realizzato dal team di esperti: su un totale di circa ben 70 ponti individuati sull'intero territorio, sono stati selezionati per la loro straordinarietà, sia sotto il profilo architettonico che storico, i ponti di epoca romana nell'area tra Canosa, Ascoli Satriano, Candela. Essi sono di proprietà privata non noti alla popolazione e agli enti pubblici: un patrimonio culturale sconosciuto e non fruibile all'interno del circuito turistico culturale. Per questo, verrà realizzata una "mappatura di dettaglio" entro la fine del mese di settembre che verrà messa

a disposizione della Regione Puglia, degli istituti di ricerca dell'area pugliese e dell'area greca, degli Enti competenti a livello regionale e nazionale e per tutti gli stakeholders. L'informativa integrale che riguarda le azioni progettuali è consultabile sul sito www.upipuglia.it nella sezione "gestione progetti".

TUKRE' Musiche originali in viaggio dall'Africa al Salento



Tutti i colori, ma anche Tu crei. Ritrovarsi in pelli di colore diverso a parlare spesso la stessa lingua, imprecisa, svegliata, che cerca la musica, il ritmo per farsi comprendere. Dialecto salentino, wolof, inglese. Danzano su tamburi e strumenti tradizionali, elettrificati a fare cortocircuito fra due tradizioni che la modernità si è preso il gusto di far incontrare. Tukrè.

Tukrè è un progetto di ricerca e di dialogo musicale fra Salento e Centro Africa che porta sulla stessa scena due musicisti africani Meissa Ndiaye dal Senegal e Somie Murigu dal Kenia, da tempo residenti nel Salento e tre musicisti salentini: Claudio Prima, Morris Pellizzari e Giuseppe Spedicato. Tukrè è il nome di una delle principali etnie dell'Africa centrale nota anche come *Toucouleur*, contrazione francofona che significa "di tutti i colori". In questo progetto, infatti, la tradizione africana incontra le sonorità occidentali in un repertorio totalmente inedito e i testi, scritti prevalentemente in dialetto salentino, raccontano di una serie di legami possibili fra due culture apparentemente lontane fra loro, ma che molto spesso oggi, per scelta o per necessità, si trovano a convivere. Ritmiche che portano alla trance e suoni tradizionali elettrificati creano un ambiente avvolgente che incita alla danza. Il suono della band è ricercato e originale e contiene il seme di un nuovo tempo musicale, lontano da ogni idea di confine, geografico e di genere.

PROSSIMI LIVE

21 Giugno, Calimera (LE) Multietnica.doc

22 Giugno, Bari Festa dei popoli



LINEUP

Meissa Ndiaye Djembè

Somie Murigu Dum dum

Claudio Prima Organetto, elettronica e voce

Morris Pellizzari Chitarra, kamalengoni e voce

Giuseppe Spedicato Ukulele basso, basso elettrico

I musicisti hanno alle spalle numerosi progetti di contaminazione e condividono lo stesso spirito di ricerca delle possibilità di dialogo fra musiche diverse. Il proposito comune di scrivere nuova musica e nuovi testi che possano esprimere al meglio l'esperienza straordinaria della reciproca conoscenza e del reciproco scambio ha motivato i musicisti ad avventurarsi in questo progetto, sostenuti da [la Fabbrica dei Gesti](#), contenitore multidisciplinare che ne ha favorito l'incontro e all'interno delle cui virulenze interculturali ha iniziato a formarsi.

Ultime Notizie da Foggia e dalla provincia di Foggia

Rassegna della stampa locale e comunicati delle Associazioni di Foggia e della provincia di Foggia

[Siti web e servizi internet - 340.2445676 il tuo business online](#)

[Studio Fitness a Foggia e' un' isola](#)

Apertura della campagna estiva

BARI – In un catalogo tutti gli antichi ponti di pietra in Puglia » Ultime Notizie da F... Pagina 3 di 4

BARI – In un catalogo tutti gli antichi ponti di pietra in Puglia

Publicato: venerdì, 14 giugno 2013 [Commenta questo articolo](#) • [Nessun commento](#) • [Torna alla pagina iniziale](#)

La definizione e la catalogazione dei ponti in pietra esistenti in Puglia come nuovi “attrattori culturali da inserire negli itinerari turistici”: sarà questa una delle proposte da presentare alla Regione Puglia che sarà discussa nell’ambito del primo workshop sugli interventi per individuare e tutelare i ponti tradizionali in pietra che rientrano nel progetto 'Bridges of History and Tradition', (acronimo "Bridge.Trad") finanziato dalla comunità europea.



L'evento si svolgerà il 17 e il 18 giugno nella Sala consiliare del palazzo della Provincia di Bari. Parteciperanno docenti universitari, amministratori pubblici, architetti, ingegneri, fotografi. In particolare, nel corso del convegno sarà illustrato il lavoro fin qui realizzato: su un totale di circa 70 ponti individuati sull'intero territorio pugliese, sono state selezionate alcune zone “per la loro straordinarietà”.

Una prima riguarda quella dei ponti di epoca romana nell’area tra Canosa, Ascoli Satriano, Candela, di proprietà privata e quindi non noti alla popolazione e agli enti pubblici.

Per questo sarà realizzata una mappatura di dettaglio entro la fine del mese di settembre che poi sarà messa a disposizione della Regione Puglia, degli istituti di ricerca dell’area pugliese e dell’area greca, degli Enti competenti a livello regionale e nazionale e per tutti gli stakeholders.

Un’altra è quella del Salento e delle sue coste, quasi completamente costituite come riserve marine per la flora e la fauna. Interessante sotto il profilo tecnologico-ingegneristico e didattico è l’infrastruttura dell’acquedotto pugliese, con i suoi straordinari ponti, che si sviluppa da Capo Sele fino a Leuca, per oltre 300 km.

Durante il workshop saranno illustrate le linee guida del protocollo d’intesa che sarà sottoscritto tra l’Upi Puglia e Formedil, l’ente bilaterale per la formazione professionale nell’edilizia della provincia di Bari. Il progetto è finanziato nell’ambito dei programmi di cooperazione transfrontaliera dall’Unione Europea (Cooperazione Territoriale Grecia-Italia 2007-2013) e attuato sul territorio regionale dall’Upi Puglia.

24 25 26 27 28 29 30

[« mag](#)

Cerca

Notizie

[Notizie](#) | [Locale](#) | [Ponte community](#) | [CC galleria](#) | [Video](#) | [Wikipedia](#)
[Top notizie](#) | [Politica](#) | [Mercato](#) | [Consumo](#) | [Servizio](#) | [Tecnologia](#) | [Sport](#) | [Cultura](#) | [Altre categorie](#) | [» World english](#)

ilva

Via

Ricerca rapida: Hai bisogno di leggere il testo con il mouse attraversato, ottenere la lettura illimitata.

[In un catalogo tutti gli antichi ponti di pietra in Puglia](#)

PER APPROFONDIRE: [acronimo bridge](#), [attrattori culturali](#), [catalogo antichi](#), [definizione catalogazione](#), [discussa nell](#), [esistenti nuovi puglia ponti nell](#)

13 Giugno 2013 12:33:04

[http://www.gazzetta.it](#)

BARI – La definizione e la catalogazione dei ponti in pietra esistenti in Puglia come nuovi "attrattori culturali da inserire negli itinerari turistici": sarà questa una delle proposte da presentare alla Regione Puglia che sarà discussa nell'ambito del primo workshop sugli interventi per individuare e tutelare i ponti tradizionali in pietra che rientrano nel progetto 'Bridges of History and Tradition', (acronimo 'Bridge.Trad') finanziato dalla comunità europea.

L'evento si svolgerà il 17 e il 18 giugno nella Sala consiliare del palazzo della Provincia di Bari.

Parteciperanno docenti universitari, amministratori pubblici, architetti, ingegneri, fotografi. In particolare,

nel corso del convegno sarà illustrato il lavoro fin qui realizzato: su un totale di circa 70 ponti individuati sull'intero territorio pugliese, sono state selezionate alcune zone "per la loro straordinarietà". Una prima riguarda quella dei ponti di epoca romana nell'area tra Canosa, Ascoli Satriano, Candela, di proprietà privata e quindi non noti alla popolazione e agli enti pubblici. Per questo sarà realizzata una mappatura di dettaglio entro la fine del mese di settembre che poi sarà messa a disposizione della Regione Puglia, degli istituti di ricerca dell'area pugliese e dell'area greca, degli Enti competenti a livello regionale e nazionale e per tutti gli stakeholders.

Un'altra è quella del Salento e delle sue coste, quasi completamente costituite come riserve marine per la flora e la fauna. Interessante sotto il profilo tecnologico-ingegneristico e didattico è l'infrastruttura dell'acquedotto pugliese, con i suoi straordinari ponti, che si sviluppa da Capo Sele fino a Leuca, per oltre 300 km. Durante il workshop saranno illustrate le linee guida del protocollo d'intesa che sarà sottoscritto tra l'Upi Puglia e Formedil, l'ente bilaterale per la formazione professionale nell'edilizia della provincia di Bari. Il progetto è finanziato nell'ambito dei programmi di cooperazione transfrontaliera dall'Unione Europea (Cooperazione Territoriale Grecia-Italia 2007-2013) e attuato sul territorio regionale dall'Upi Puglia.



la gazzetta del mezzogiorno.it

content



[HOME](#) / [ARCHIVIO NEWS](#) / [Home](#) / Progetto Bridge.trad, per valorizzare i ponti tradizionali di Puglia

Progetto Bridge.trad, per valorizzare i ponti tradizionali di Puglia 24 Giugno 2013



Nasce il primo "Centro transfrontaliero di tutela, promozione e valorizzazione dei ponti tradizionali della Puglia" grazie al progetto "Bridges of History and Tradition" (acronimo "Bridge.Trad"), finanziato nell'ambito dei programmi di cooperazione transfrontaliera dall'Unione Europea (Cooperazione Territoriale Grecia-Italia 2007-2013) e attuato sul territorio regionale dall'UPI Puglia, (Unione Regionale delle Province Pugliesi).

Gli obiettivi progettuali sono stati presentati nei giorni scorsi in un workshop tematico e nella stessa occasione è stato illustrato il lavoro realizzato dal team di esperti, il cui ruolo, da novembre fino ad oggi, è stato finalizzato ad individuare i ponti presenti sul territorio, per i profili di attrattività e per le caratteristiche storico-qualitative. Su un totale di circa 70 ponti individuati sull'intero territorio, sono stati selezionati per la loro straordinarietà, sia sotto il profilo architettonico che storico, i ponti di epoca romana nell'area tra Canosa, Ascoli Satriano, Candela. Nel Salento e lungo le coste, la presenza dei ponti è sicuramente un ottimo valore aggiunto, che in alcuni casi si trasforma in espressioni poetiche di notevole riconoscibilità. Molto interessante sotto il profilo tecnologico-ingegneristico e didattico è l'infrastruttura dell'acquedotto pugliese, con i suoi straordinari ponti, che si sviluppa da Capo Sele fino a Santa Maria di Leuca, per oltre 300 chilometri. In generale la scelta dei ponti selezionati si è basata, oltre che sull'importanza storica e sulle qualità architettoniche, anche sulla capacità del manufatto, in quanto infrastruttura, di inserirsi armoniosamente nel paesaggio, valorizzandone i caratteri estetici.

Durante il workshop, al quale hanno partecipato docenti universitari, amministratori pubblici, architetti, ingegneri, fotografi, storici e altre professionalità provenienti da diversi ambiti disciplinari, sono state illustrate le linee guida del protocollo d'intesa che sarà sottoscritto tra l'Upi Puglia e Formedil, l'ente bilaterale per la formazione professionale nell'edilizia della provincia di Bari, con lo scopo di creare una sinergia tra le parti istituzionali fin qui coinvolte e raggiungere in pieno gli obiettivi e le finalità del progetto "Bridge.Trad". Saranno inoltre avviate le consultazioni con la Regione Puglia per la definizione di azioni riguardanti la conoscibilità e la catalogazione dei ponti di pietra come nuovi attrattori culturali da inserire all'interno di itinerari turistici, sarà realizzato un web museum e un booklet.

"L'esplorazione e mappatura dei ponti di pietra integrerà la conoscenza del patrimonio culturale fruibile nell'ambito di itinerari turistici regionali e transnazionali, allo scopo di accrescere un turismo tematico e il numero dei visitatori nell'ambito delle aree territoriali interessate dalle attività progettuali- è quanto ha affermato il Project Manager, Roberto Serra - Nel contempo, le attività saranno mirate ad analizzare le caratteristiche storiche e le relazioni con l'ambiente circostante, a registrare l'eventuale degrado subito nel tempo, a valorizzare i materiali naturali e le tecniche utilizzate nella costruzione dei ponti, ad individuare le relazioni con il territorio circostante, dimostrando che l'intervento umano e la natura possono fondersi armoniosamente.

L'informativa integrale che riguarda le azioni progettuali è consultabile sul sito www.upipuglia.it nella sezione "gestione progetti".

QUALITÀ CHE SORPRENDE.



istero, di iniquità e di...
 e anche di quello appena iniziato...
 e ha stesso venuto, apre così l'anno di conosci...
 News Scuola

Home	Archivio	Appuntamenti	Rubriche	Vetrine	Redazioni	Collaboratori	Links	Contatti
------	----------	--------------	----------	---------	-----------	---------------	-------	----------

Redazione di Bari

Cerca nel sito Data

Bari - Tutela e valorizzazione di tutti i ponti in pietra della Puglia- progetto 'Bridge.Trad' a cura di Upi Puglia

24/06/2013

Nasce il primo "Centro Transfrontaliero di tutela, promozione e valorizzazione dei ponti tradizionali della Puglia" grazie al progetto "Bridges of History and Tradition" (acronimo "Bridge.Trad"), finanziato nell'ambito dei programmi di cooperazione transfrontaliera dall'Unione Europea (Cooperazione Territoriale Grecia-Italia 2007-2013) e attuato sul territorio regionale dall'UPI Puglia, (Unione Regionale delle Province Pugliesi).



Gli obiettivi progettuali sono stati presentati nei giorni scorsi in un workshop tematico e nella stessa occasione è stato illustrato il lavoro realizzato dal team di esperti, il cui ruolo, da novembre fino ad oggi, è stato finalizzato ad individuare i ponti presenti sul territorio, per i profili di attrattività e per le caratteristiche storico-qualitative. Su un totale di circa ben 70 ponti individuati sull'intero territorio, sono stati selezionati per la loro straordinarietà, sia sotto il profilo architettonico che storico, i ponti di epoca romana nell'area tra Canosa, Ascoli Satriano, Candela.

Nel Salento e lungo le coste, la presenza dei ponti è sicuramente un ottimo valore aggiunto, che in alcuni casi si trasforma in espressioni poetiche di notevole riconoscibilità. Molto interessante sotto il profilo tecnologico-ingegneristico e didattico è l'infrastruttura dell'acquedotto pugliese, con i suoi straordinari ponti, che si sviluppa da Capo Sele fino a Santa Maria di Leuca, per oltre 300 chilometri. In generale la scelta dei ponti selezionati si è basata, oltre che sull'importanza storica e sulle qualità architettoniche, anche sulla capacità del manufatto, in quanto infrastruttura, di inserirsi armoniosamente nel paesaggio, valorizzandone i caratteri estetici.

Durante il workshop, al quale hanno partecipato docenti universitari, amministratori pubblici, architetti, ingegneri, fotografi, storici e altre professionalità provenienti da diversi ambiti disciplinari, sono state illustrate le linee guida del protocollo d'intesa che sarà sottoscritto tra l'Upi Puglia e Formedil, l'ente bilaterale per la formazione professionale nell'edilizia della provincia di Bari, con lo scopo di creare una sinergia tra le parti istituzionali fin qui coinvolte e raggiungere in pieno gli obiettivi e le finalità del progetto "Bridge.Trad".

Saranno inoltre avviate le consultazioni con la Regione Puglia per la definizione di azioni riguardanti la conoscibilità e la catalogazione dei ponti di pietra come nuovi attrattori culturali da inserire all'interno di itinerari turistici, sarà realizzato un web museum e un booklet.

"L'esplorazione e mappatura dei ponti di pietra integrerà la conoscenza del patrimonio culturale fruibile nell'ambito di itinerari turistici regionali e transnazionali, allo scopo di accrescere un turismo tematico e il numero dei visitatori nell'ambito delle aree territoriali interessate dalle attività progettuali- è quanto ha affermato il Project Manager, Roberto Serra - Nel contempo, le attività saranno mirate ad analizzare le caratteristiche storiche e le relazioni con l'ambiente circostante, a registrare l'eventuale degrado subito nel tempo, a valorizzare i materiali naturali e le tecniche utilizzate nella costruzione dei ponti, ad individuare le relazioni con il territorio circostante, dimostrando che l'intervento umano e la natura possono fondersi armoniosamente.

L'informativa integrale che riguarda le azioni progettuali è consultabile sul sito www.upipuglia.it nella sezione "gestione progetti".

**DELICETO**

Nel foggiano, il ponte di Deliceto, è in pessime condizioni, al pari di quello di San Severo, entrambi poco conosciuti. "Lo scopo di questa ricerca è catalogare i ponti, per diffonderne la conoscenza a un pubblico colto"

**PONTE SUL CERVARO**

Lo scopo implicito "Bridge.Trad" è fare in modo che i ponti di pietra vengano inseriti nel piano paesaggistico regionale per essere tutelati ed "evitare l'incidente di Foggia, quando venne demolito qualche anno fa un ponte".

**ROBERTO SERRA**

"In Capitanata ce ne sono almeno 6-7, credo già censiti, e che stanno per essere catalogati. C'è un team di esperti coordinati dall'architetto Vito Fortini che sta facendo indagini sul campo", riferisce a l'Attacco il project manager di "Bridge.Trad", Roberto Serra

Nasce "Bridge Trad" per catalogare e inserire in nuovi itinerari turistici alcune strutture dal grande valore storico

Mappa regionale senza precedenti Così si salvano i ponti romani...

ROBERTA FIORENTI

Una mappatura territoriale senza precedenti, quella che censisce i ponti tradizionali di pietra su tutto il territorio pugliese. Saranno catalogati e inseriti in nuovi itinerari turistici per merito di un progetto attuato dall'Upi Puglia (Unione regionale delle province pugliesi), a nome "Bridges of History and Tradition" (acronimo "Bridge.Trad"), finanziato nell'ambito dei programmi di cooperazione transfrontaliera dall'Unione Europea (Cooperazione territoriale Grecia-Italia 2007-2013). La ricognizione a cura del centro transfrontaliero di tutela, promozione e valorizzazione dei ponti tradizionali della Puglia ha restituito un patrimonio composto da circa 70 ponti individuati sull'intero territorio e selezionati per la loro straordinarietà, sia sotto il profilo architettonico che storico. Una collezione che contempla la presenza di ponti romani della provincia di Foggia, in particolare nell'area ostantina (tra Canosa e Cerignola), e nelle zone di Ascoli Satriano e Candela. "In Capitanata ce ne sono almeno 6-7, credo già censiti, e che stanno per essere catalogati. C'è un team di esperti coordinati dall'architetto Vito Fortini che sta facendo indagini sul campo", riferisce a l'Attacco il project manager di "Bridge.Trad", Roberto Serra. E sono il ponte romano sul fiume Ofanto, quello di Candela (Palino di Sant'Agata di Puglia), Ascoli Satriano (sul torrente Carapelle), Deliceto (sul torrente Carapellotto), San Severo (ponte romano "Gallucci"), Bovino (sul fiume Cervaro) e Ortona (resti di un ponte romano sul torrente Carapelle).

In massima parte di proprietà privata, non noti alla popolazione e agli enti pubblici: un patrimonio culturale sconosciuto e non fruibile all'interno del circuito turistico culturale. "Tanti piccoli ponti, con una preminenza del ponte di Canosa, che bisogna far conoscere e tutelare", aggiunge Serra, illustrando gli obiettivi del progetto (l'importo complessivo è pari a 549.700,00 euro). "È un'azione finalizzata alla valorizzazione e al recupero di ogni singolo manufatto, attraverso, innanzitutto, un lavoro di catalogazione, per la possibile fruizione e possibile conoscibilità. Purtroppo sono ponti che nell'ambito del territorio pugliese non sono per nulla conosciuti e siccome rientrano nella filiera degli attrattori culturali il nostro scopo è quello di creare una filiera di attrattori culturali costituita dai ponti e dai beni culturali che sono collocati intorno ai ponti, per realizzare un tracciato a disposizione del turista, del visitatore o dello studioso, e di ogni potenziale fruitore di questi attrattori culturali. Per chi viene nella nostra regione ci sarà la possibilità di avere a disposizione un itinerario. E questo viene fatto in cooperazione con i greci che certificano, dall'altra parte, e catalogano, i loro ponti". Capofila del progetto è l'Unione Regionale delle Municipalità dell'Epuro (per

FRUIZIONE

È un'azione finalizzata alla valorizzazione e al recupero di ogni singolo manufatto, attraverso, innanzitutto, un lavoro di catalogazione, per la possibile fruizione e possibile conoscibilità



INCORONATA
Ponte sul Cervaro

ITINERARIO

Per chi viene nella nostra regione ci sarà la possibilità di avere a disposizione un itinerario. E questo viene fatto in cooperazione con i greci che certificano, dall'altra parte, e catalogano, i loro ponti

IL CASO

Team di professionisti a caccia dei ponti di pietra

Dal novembre scorso è partita la caccia ai ponti di pietra presenti sul territorio pugliese. Un lavoro di ricerca sul campo condotto dal team di professionisti coinvolti nel progetto dell'Upi Puglia e coordinati dall'architetto Vito Fortini. Nell'ambito dei lavori di catalogazione sono stati ipotizzati alcuni inserimenti tematici delle stesse infrastrutture all'interno di percorsi culturali e ciò ha permesso, successivamente, di effettuare una selezione dei ponti da rilevare e catalogare. In generale, la scelta dei ponti selezionati si è basata, oltre che sull'importanza storica e sulle qualità architettoniche, anche sulla capacità del manufatto, in quanto infrastruttura, di inserirsi armoniosamente nel paesaggio, valorizzandone i caratteri estetici.

Per i profili di attrattività e per le caratteristiche storico-qualitative dei ponti, sono state effettuate indagini presso gli enti in qualche modo interessati dalle infrastrutture (Soprintendenze, Regione, Province, Comuni, Anas, Acquedotti). Sarà, inoltre, redatto uno studio sulle buone



VITO FORTINI
Architetto

prassi e per la valorizzazione sarà sottoscritto un protocollo d'intesa tra l'Upi Puglia e Formedil, l'Ente bilaterale per la formazione professionale nell'edilizia della provincia di Ba-

ri, con lo scopo di creare una sinergia tra le parti istituzionali fin qui coinvolte e raggiungere in pieno gli obiettivi e le finalità del progetto "Bridge.Trad". Saranno inoltre av-

viate le consultazioni con la Regione Puglia per la definizione di azioni riguardanti la conoscibilità e la catalogazione dei ponti di pietra come nuovi attrattori culturali da inserire all'interno di itinerari turistici, sarà realizzato un web museum e un booklet. Continui aggiornamenti sullo stato di avanzamento progettuale e il raggiungimento dei risultati che sono conseguiti in itinere a conclusione del progetto, verranno diffusi attraverso le newsletters.

L'Upi Puglia, allo scopo di garantire una più ampia divulgazione delle attività progettuali, ha attivato, infatti, un servizio che con frequente periodicità permetterà a tutti i destinatari (i quali ne faranno richiesta mediante iscrizione on-line sul sito dell'Upi Puglia), di ricevere periodicamente e gratuitamente informazioni tecniche e notizie in merito alle iniziative di promozione del patrimonio culturale costituito dai ponti tradizionali di pietra. Pertanto, sul sito www.upipuglia.it è possibile trovare tutte le notizie sugli obiettivi e attuazione delle fasi progettuali.

L'Italia territorio cooperante è appunto la Puglia. Ha come obiettivo principale la tutela, valorizzazione e promozione del patrimonio culturale costituito dai ponti di pietra e altri beni culturali che possono rivelarsi attrattori turistici regionali e transnazionali, contribuendo a incrementare i flussi nell'ambito delle aree territoriali. Attraverso rilievi sul campo, elaborazioni fotografiche, video e grafiche, oltre che descrittive, un team di architetti ed esperti in conservazione dei beni culturali sta effettuando, al momento rilievo proprio su alcuni ponti della capitanata, come riferisce il coordinatore Fortini. "In Capitanata ci sono i pezzi più pregiati, i ponti romani. In tutto il territorio pugliese abbiamo individuato una settantina di ponti. Ora stiamo procedendo al rilievo di 25 ponti. Ovviamente, non potendo fare per tutti, abbiamo scelto quelli che secondo noi, sono più importanti sia sotto il profilo storico che architettonico e paesaggistico. Fino a questo momento, ne abbiamo rilevati circa una decina. Tra i più importanti, abbiamo quelli romani che si trovano nella zona di Canosa, Ascoli Satriano Candela e Bovino. Altri due ponti romani stanno tra Monopoli e Polignano, e poi abbiamo tutta una serie di ponti che si trovano sulle gravine, tra cui, un ponte acquedotto di Gravina, di origini romane, rifatto nel Settecento. Poi abbiamo rilevato quelli di Spinazzola, Cisternino e il ponte dell'acquedotto. L'acquedotto pugliese nei suoi 350 chilometri di percorso, da Capo Sella fino a Santa Maria di Leuca, ha tutta una serie di ponti di notevole qualità architettonica. Infine, abbiamo da rilevare una serie di ponti che si trovano lungo la costa". Tra i primi rilievi effettuati, procedendo per ambiti tematici (ponti romani, sulle gravine e lungo la costa), si delineano situazioni di degrado e anche buone pratiche di riuso. Tali sono i percorsi ciclabili che attraversano i ponti di pietra dell'Acquedotto, tra Cisternino e Taranto. Anche a Palagianello un ponte è stato trasformato in percorso pedo-ciclabile. Nel foggiano, il ponte di Deliceto, è in pessime condizioni, al pari di quello di San Severo, entrambi poco conosciuti. "Lo scopo di questa ricerca è catalogare i ponti, per diffonderne la conoscenza a un pubblico colto dal punto di vista culturale, immetterli in circuiti turistici di conoscenza di massa e farli conoscere dal punto di vista costruttivo, anche alla popolazione di studenti universitari che un po' stanno perdendo questa metodologia. Conoscendo l'antico si può costruire meglio il nuovo", aggiunge l'architetto a capo delle ricerche. Sarà somministrato alla platea di interessati un questionario, "per capire il livello di conoscenza di questi ponti". Lo scopo implicito "Bridge.Trad" è fare in modo che i ponti di pietra vengano inseriti nel piano paesaggistico regionale per essere tutelati ed "evitare l'incidente di Foggia, quando venne demolito qualche anno fa un ponte".